

# 平成26年度 福島県高等学校新人体育大会柔道競技 成績一覧表

期日：平成26年10月31～11月1日  
会場：郡山市西部第二体育館

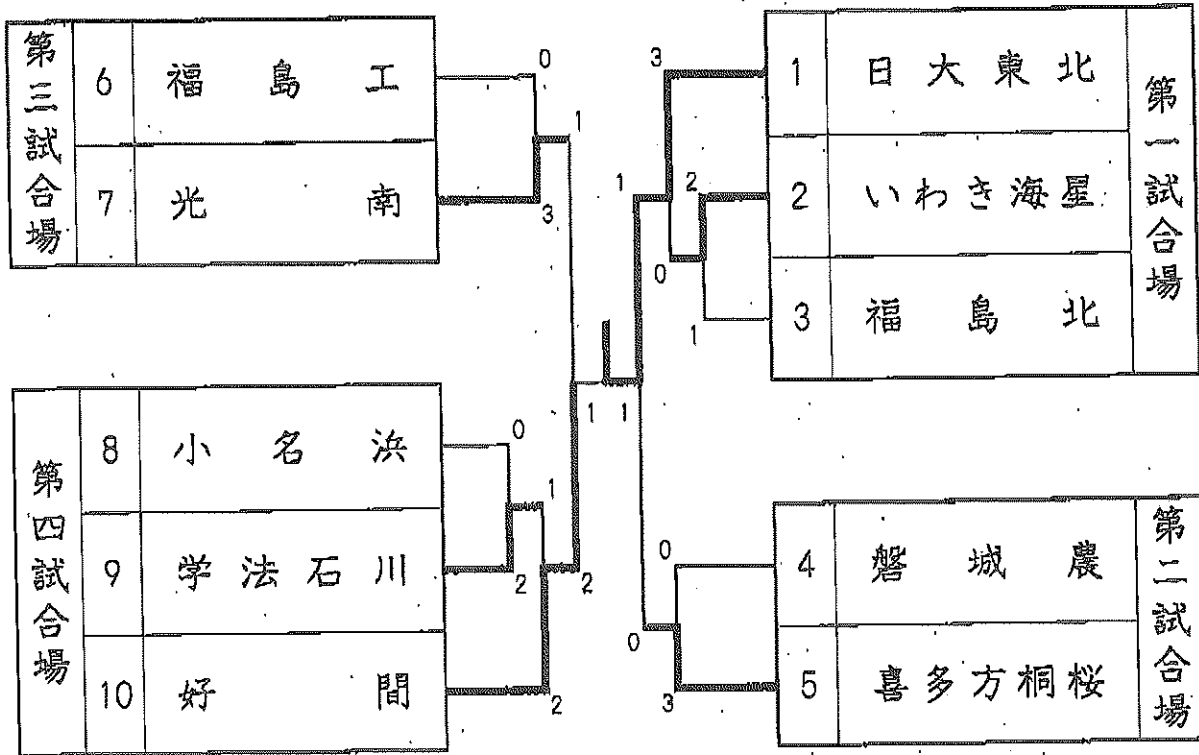
第1位	田村高等学校
第2位	日本大学東北高等学校
第3位	若松商業高等学校
第3位	聖光学院高等学校

第1位	日本大学東北高等学校
第2位	好間高等学校
第3位	喜多方桐桜高等学校
第3位	光南高等学校

級	順位	選手名	所属校
80kg級	第1位	三瓶 晃大	田村高等学校
	第2位	渡部 祿也	田村高等学校
	第3位	岸 陽和	若松商業高等学校
	第3位	丸山 剛	東日本国際大学附属昌平高等学校
86kg級	第1位	結城 汰一	日本大学東北高等学校
	第2位	佐藤 竣平	田村高等学校
	第3位	島 貫 颯	田村高等学校
	第3位	菅野 竜馬	双葉高等学校
73kg級	第1位	古市 廉	東日本国際大学附属昌平高等学校
	第2位	相浦 佳斗	田村高等学校
	第3位	大川 崇象	若松商業高等学校
	第3位	鈴木 廉太	東日本国際大学附属昌平高等学校
81kg級	第1位	遠藤 公太	若松商業高等学校
	第2位	手塚 健太郎	田村高等学校
	第3位	小柳 孝也	聖光学院高等学校
	第3位	遠藤 隼	東日本国際大学附属昌平高等学校
90kg級	第1位	渡辺 優	日本大学東北高等学校
	第2位	園分 裕剛	田村高等学校
	第3位	長谷川 将士	若松商業高等学校
	第3位	荒川 海徳	田村高等学校
100kg級	第1位	濱藤 連門	田村高等学校
	第2位	上田 将隆	光南高等学校
	第3位	斉藤 大輔	田村高等学校
	第3位	渡部 夏樹	田村高等学校
100kg超級	第1位	谷 優 馬	田村高等学校
	第2位	会川 瑞樹	平工業高等学校
	第3位	玉木 康平	日本大学東北高等学校
	第3位	高野 颯貴	田村高等学校

級	順位	選手名	所属校
48kg級	第1位	雷塚 梨莉	喜多方桐桜高等学校
	第2位	吉田 佳奈	学校法人石川高等学校
	第3位	河西 美紅	光南高等学校
	第3位	丹野 結佳	小名浜高等学校
52kg級	第1位	吉田 晴香	喜多方桐桜高等学校
	第2位	薄井 香歩	学校法人石川高等学校
	第3位	柳 葉 樹	磐城桜が丘高等学校
	第3位	志賀 沙也香	双葉高等学校
57kg級	第1位	佐々木 愛	好間高等学校
	第2位	齋藤 舞	平工業高等学校
	第3位	高久 みなみ	光南高等学校
	第3位	田崎 美香	光南高等学校
63kg級	第1位	真壁 美里	喜多方桐桜高等学校
	第2位	真田 百華	光南高等学校
	第3位	吉田 わかな	日本大学東北高等学校
	第3位	福本 奈葉海	光南高等学校
70kg級	第1位	根本 愛生里	日本大学東北高等学校
	第2位	賀澤 夏海	喜多方桐桜高等学校
	第3位	佐野 結菜	好間高等学校
	第3位	関根 梨奈	福島工業高等学校
78kg級	第1位	吉田 梨子	喜多方桐桜高等学校
	第2位	佐藤 怜	日本大学東北高等学校
	第3位	港崎 瑠夏	磐城農業高等学校
	第3位		
78kg超級	第1位	皆川 歩佳	いわき海星高等学校
	第2位	鈴木 玲子	光南高等学校
	第3位	紺野 真子	原町高等学校
	第3位	成田 明日香	喜多方桐桜高等学校

## 【女子学校対抗の部 組合せ】

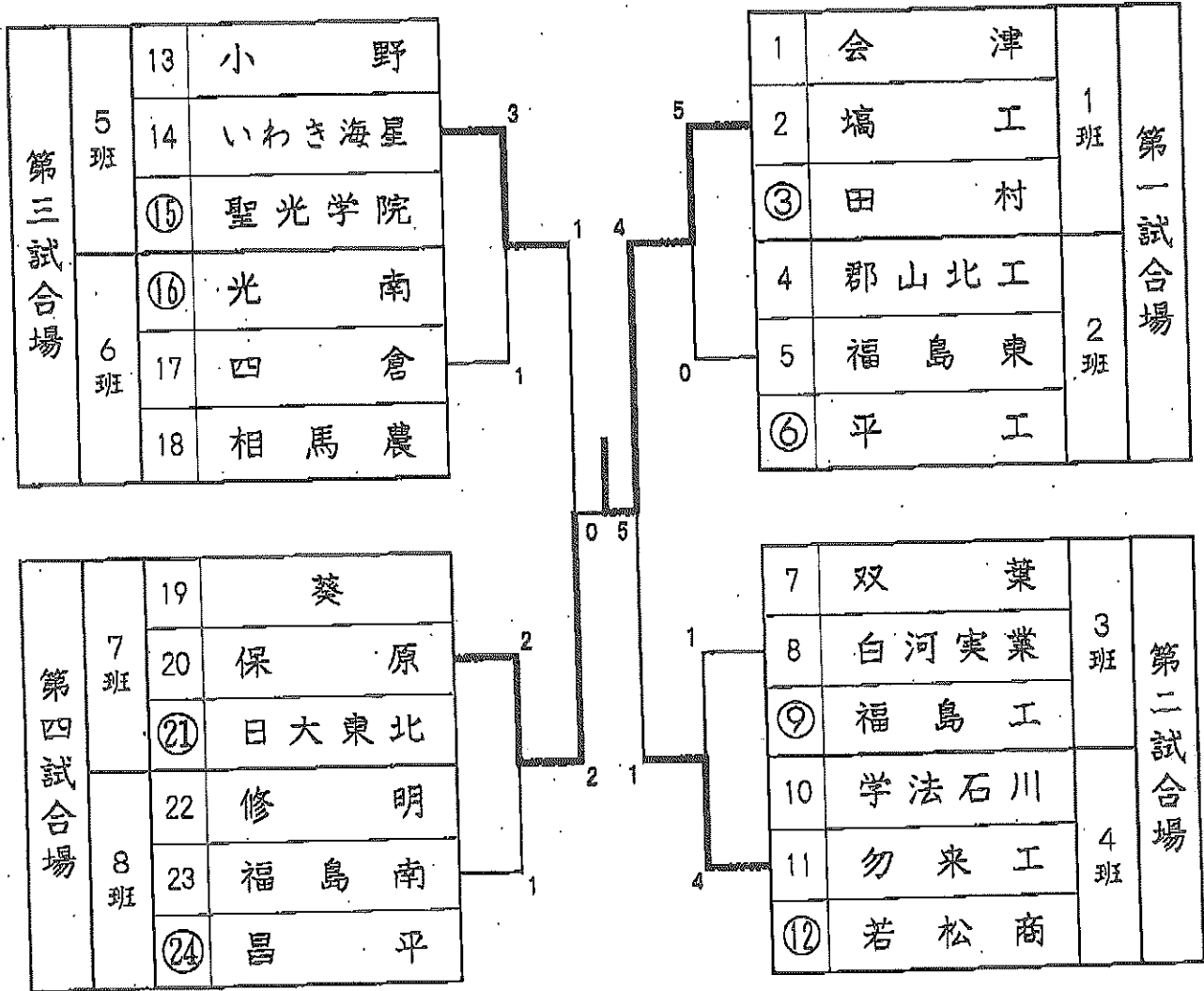


女子学校対抗の部	
第1位	日本大学東北高等学校
第2位	福島県立 好間高等学校
第3位	福島県立 喜多方桐桜高等学校
第3位	福島県立 光南高等学校

【男子学校対抗の部予選リーグ試合表】

会場	班	No	学校名	試合番号			勝点	得点	順位	
				1	3	5				
第一試合場	1班	1	会津	2		0	0	2	3	
		2	塙工	③	0		1	3	2	
		3	田村		⑤	⑤	2	10	1	
	試合番号				2	4	6			
	2班	4	郡山北工	2		0	0	2	3	
		5	福島東	③	0		1	3	2	
6		平工		⑤	⑤	2	10	1		
第二試合場	3班	7	双葉	2		1	0	3	3	
		8	白河実業	③	1		1	4	2	
		9	福島工		③	④	2	7	1	
	試合番号				2	4	6			
	4班	10	学法石川	③		1	1	4	2	
		11	勿来工	2	1		0	3	3	
12		若松商		④	④	2	8	1		
第三試合場	5班	13	小野	2		0	0	2	3	
		14	いわき海星	③	0		1	3	2	
		15	聖光学院		⑤	⑤	2	10	1	
	試合番号				2	4	6			
	6班	16	光南	⑤		⑤	2	10	1	
		17	四倉	0	③		1	3	2	
18		相馬農		1	0	0	1	3		
第四試合場	7班	19	葵	2		0	0	2	3	
		20	保原	③	0		1	3	2	
		21	日大東北		⑤	⑤	2	10	1	
	試合番号				2	4	6			
	8班	22	修明	③		0	1	3	2	
		23	福島南	2	0		0	2	3	
24		昌平		⑤	⑤	2	10	1		

## 【男子学校対抗の部 組合せ】



男子学校対抗の部	
第1位	福島県立田村高等学校
第2位	日本大学東北高等学校
第3位	福島県立若松商業高等学校
第3位	聖光学院高等学校

平成26年度 福島県高等学校新人柔道大会

期日 平成26年10月31日 会場名 郡山市西部第二体育館

記録用紙

第1試合場 第10試合

(主審①船川 → ②加藤 → ③門馬)

男子 準決勝

記録者名 村越

区分	オーダー	先鋒	次鋒	中堅	副将	大将	代表技	学校名
赤	氏名	手塚	相浦	遠藤	斉藤	谷		田村高校
	判定記号	⊖		●指③	○	○		4
	決まり技		払腰		払腰	縦四方固		
白	時間	4分00秒	0分52秒	4分00秒	2分11秒	1分41秒	分 秒	1
	判定記号		○					
	氏名	大川	遠藤	小寄	長谷川	岸		若松商業 高校
区分	オーダー	先鋒	次鋒	中堅	副将	大将	代表技	学校名

※判定記号 一本勝ち：○ 優勢勝ち(技あり)：⊖ 有効：⊕  
 僅差(指導2)：●指② 指導3：●指③ 引き分け：×

平成26年度 福島県高等学校新人柔道大会

期日 平成26年10月31日 会場名 郡山市西部第二体育館

記録用紙

第1試合場 第12試合

(主審 ①高萩 → ②遠藤 → ③渡辺 )

男子 決勝

記録者名 村越

区分	オーダー	先鋒	次鋒	中堅	副将	大将	代表技	学校名
赤	氏名	相浦	手塚	遠藤	斉藤	谷		田村高校
	判定記号	○	⊖	⊖	○	○		5
	決まり技	後袈袢固			送襟絞	払巻込		
白	時間	2分33秒	4分00秒	4分00秒	1分08秒	3分21秒	分 秒	0
	判定記号							
	氏名	結城	阿部	渡辺	玉木	藤田(裕)		日大東北 高校
区分	オーダー	先鋒	次鋒	中堅	副将	大将	代表技	学校名

※判定記号 一本勝ち：○ 優勢勝ち(技あり)：⊖ 有効：⊕  
 僅差(指導2)：●指② 指導3：●指③ 引き分け：×

平成26年度 福島県高等学校新人柔道大会

期日 平成26年10月31日 会場名 郡山市西部第二体育館

記録用紙

第3試合場 第9試合

(主審①阿部 → ②石橋 → ③山野辺)

男子 準決勝

記録者名 釜田

区分	ホーダー	先鋒	次鋒	中堅	副将	大将	代表機	学校名
赤	氏名	齋藤	紺野	佐藤	鈴木(寛)	小柳		聖光学院 高校
	判定記号		●指②					1
	決まり技	腕挫十字固		上四方固	引き分け	引き分け		
白	時間	1分13秒	4分00秒	2分17秒	4分00秒	4分00秒	分 秒	2
	判定記号	○		○				
	氏名	結城	阿部	渡辺	玉木	藤田(裕)		日大東北 高校
区分	ホーダー	先鋒	次鋒	中堅	副将	大将	代表機	学校名

※判定記号 一本勝ち：○ 優勢勝ち(技あり)：◎ 有効：◎  
 僅差(指導2)：●指② 指導3：●指③ 引き分け：×

平成26年度 福島県高等学校新人柔道大会

期日 平成26年10月31日 会場名 郡山市西部第二体育館

記録用紙

第1試合場 第11試合

(主審①加藤 → ②遠藤 → ③佐藤)

女子 決勝

記録者名 村越

区分	ホグー	先鋒		中堅		大燈	代表鑑	学校名
赤	氏名	吉田		根本		佐藤		日大東北 高校
	判定記号	○						1
	決まり技	内股				引き分け		
白	時間	0分32秒	分 秒	4分00秒	分 秒	4分00秒	分 秒	1
	判定記号			●指②				
	氏名	岡部		佐々木		佐野		好間高校
区分	ホグー	先鋒		中堅		大燈	代表鑑	学校名

※判定記号 一本勝ち：○ 優勢勝ち(技あり)：◎ 有効：⊕  
 僅差(指導2)：●指② 指導3：●指③ 引き分け：×



平成26年度 福島県高等学校新人柔道大会

期日 平成26年10月31日 会場名 郡山市西部第二体育館

記録用紙

第2試合場 第9試合

(主審①渡辺 → ②菅野 → ③門馬)

女子 準決勝

記録者名 熊田

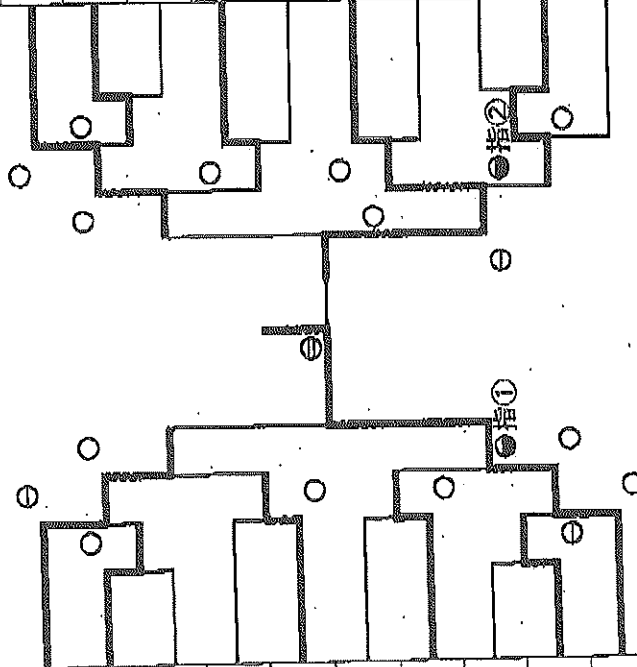
区分	ホーダー	先鋒		中堅		大煙	代表燈	学校名
赤	氏名	吉田		根本		佐藤		日大東北 高校
	判定記号			⊖				1
	決まり技	引き分け		一本背負投		引き分け		
白	時間	4分00秒	分 秒	4分00秒	分 秒	4分00秒	分 秒	0
	判定記号							
	氏名	真壁		賀澤		吉田(梨)		喜多方桐桜 高校
区分	ホーダー	先鋒		中堅		大煙	代表燈	学校名

※判定記号 一本勝ち：○ 優勢勝ち(技あり)：⊖ 有効：⊕  
 僅差(指導2)：●指② 指導3：●指③ 引き分け：×

順	選手名	校名
1	丸山	昌平
2	大越	日東
3	村上	原町
4	藤田	日東
5	城内	福工
6	渡部	田村
7	玉川	会津
8	松野	福南
9	佐藤	小名浜
10	檜葉	相東

(60kg級)

順	選手名	校名
11	岸	若商
12	山田	日東
13	遠藤	双葉
14	島田	勿工
15	大友	聖光
16	小野内	相農
17	福島	昌平
18	小野寺	福工
19	村上	平工
20	三瓶	田村



平成26年度 福島県高等学校新人柔道大会

期日 平成26年10月31日 会場名 郡山市西部第二体育館

記録用紙

第4試合場 第10試合

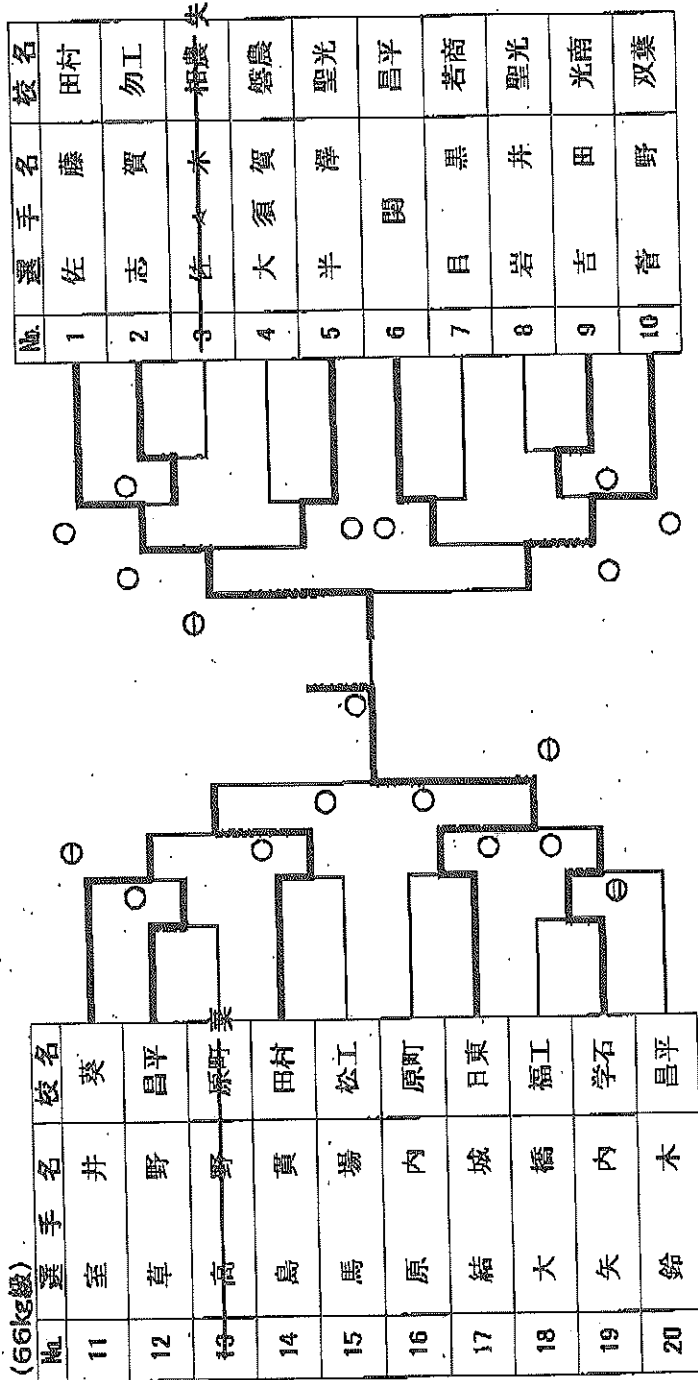
(主審①赤崎 → ②佐藤 → ③大原)

女子 準決勝

記録者名 星

区分	ホカ-	先鋒		中堅		大塚	代表戦	学校名
赤	氏名	佐藤		福本		真田		光南高校
	判定記号	○						1
	決まり技	袈裟固		内股				
白	時間	3分01秒	分 秒	0分15秒	分 秒	4分00秒	分 秒	2
	判定記号			○		●指②		
	氏名	岡部		佐々木		佐野		好間高校
区分	ホカ-	先鋒		中堅		大塚	代表戦	学校名

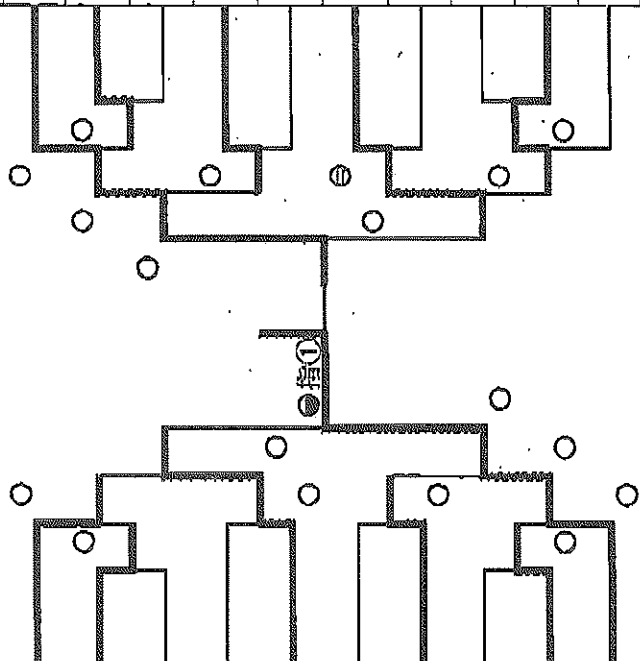
※判定記号 一本勝ち：○ 優勢勝ち(技あり)：◎ 有効：⊖  
 僅差(指導2)：●指② 指導3：●指③ 引き分け：×



(73kg級)

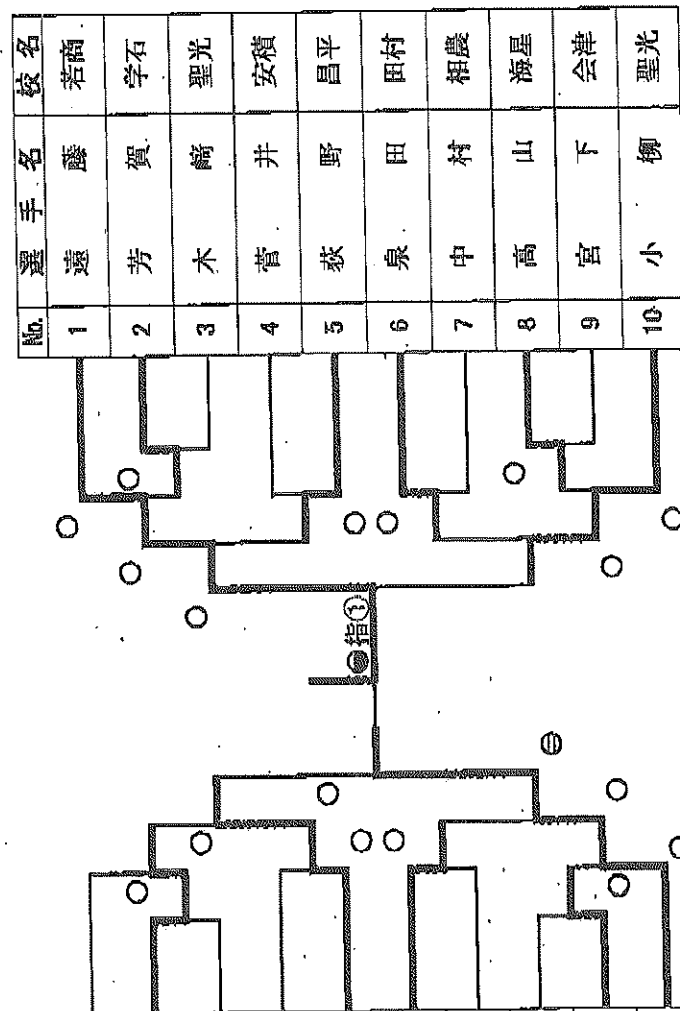
№	選手名	校名
11	佐藤(敬)	聖光
12	岩間	昌平
13	伊東	相東
14	吉田	光南
15	大川	若商
16	門馬	相東
17	永井	田村
18	二瓶	坂下
19	佐藤(優)	聖光
20	古市	昌平

№	選手名	校名
1	相浦	田村
2	角田	磐城
3	寺嶋	原町
4	渡邊	福東
5	相澤	葵
6	鈴木	昌平
7	鈴木	聖光
8	笠井	会津
9	鹿又	学石
10	横山	相農

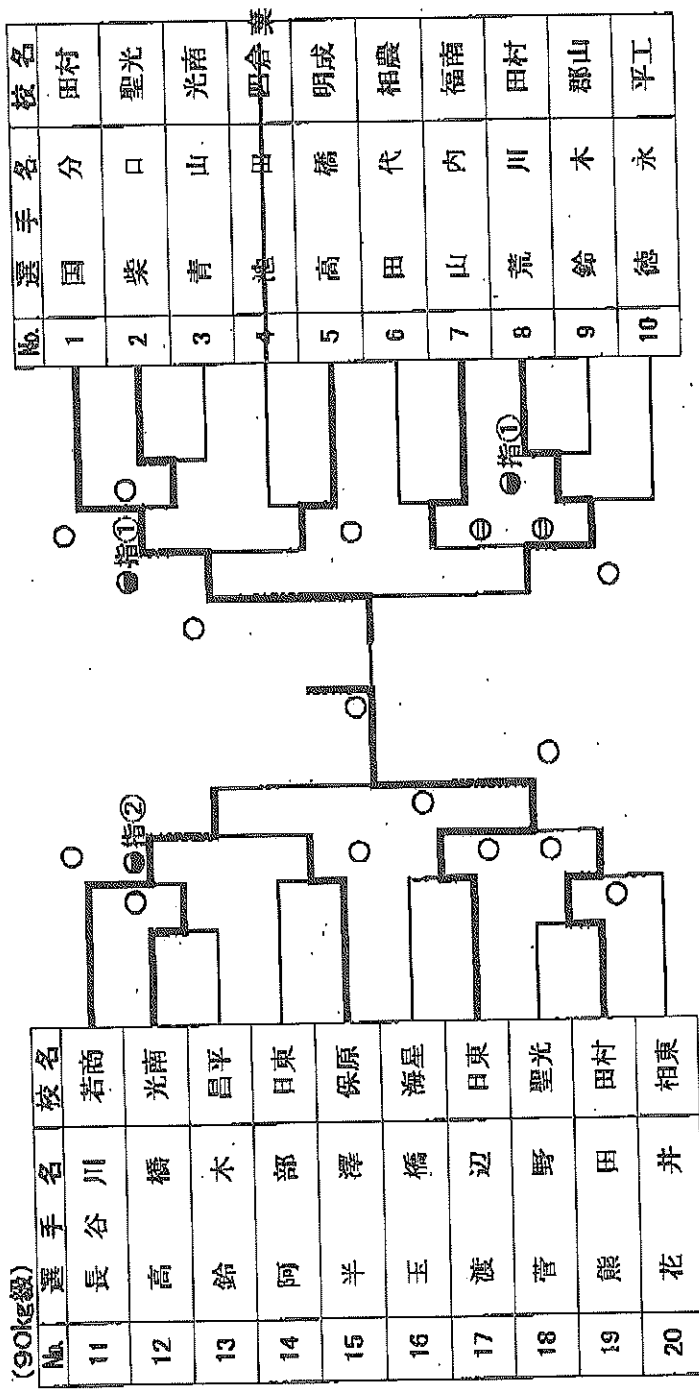


(81)級

№	選手名	校名
11	阿部	双葉
12	鈴木	小野
13	井川	聖光
14	渡部	喜桐桜
15	遠藤	昌平
16	紺野	聖光
17	小崎	若商
18	菊地	光南
19	松崎	四倉
20	手塚	田村



№	選手名	校名
1	遠藤	若商
2	芳賀	宇石
3	木崎	聖光
4	菅井	安積
5	荻野	昌平
6	泉田	田村
7	中村	相慶
8	高山	海星
9	宮下	会津
10	小柳	聖光



No.	選手名	校名
1	国分	田村
2	柴口	聖光
3	青山	光南
4	池田	四倉菜
5	高橋	明成
6	田代	相巖
7	山内	福南
8	荒川	田村
9	鈴木	郡山
10	徳永	平工

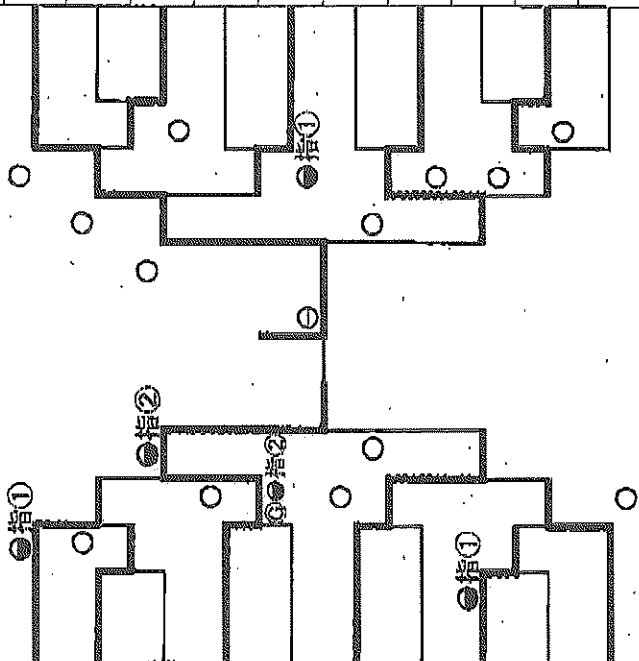
No.	選手名	校名
11	長谷川	若商
12	高橋	光南
13	鈴木	昌平
14	阿部	日東
15	半澤	保原
16	玉橋	海星
17	渡辺	日東
18	菅野	聖光
19	熊田	田村
20	花井	相東

(90kg級)

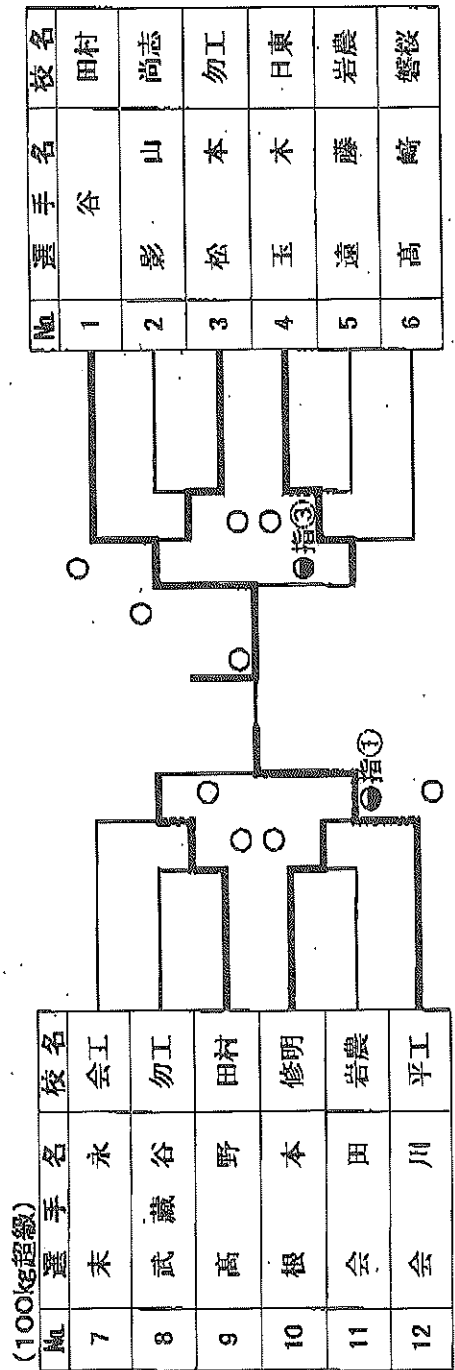
(100kg級)

№	選手名	校名
11	坂本	昌平
12	佐久間	日東
13	高橋	福王薬
14	上田	光南
15	齋藤	若商
16	渡部	田村
17	東ヶ崎	四倉栄
18	菅野	松工
19	有賀	岩農
20	鈴木	聖光

№	選手名	校名
1	遠藤	田村
2	小林	福北
3	渡辺	小野
4	齋藤	聖光
5	坂本	平工
6	小林	聖光
7	斉藤	田村
8	樋渡	好間
9	藤田	日東
10	高玉	相農







【判定記号の見方】

○	一本勝ち	◎◎	ゴールデンスコアにて一本勝ち
⊖	「技あり」で優勢勝ち	◎⊖	ゴールデンスコアにて「技あり」で優勢勝ち
⊕	「有効」で優勢勝ち	◎⊕	ゴールデンスコアにて「有効」で優勢勝ち
●指①	同ポイントで相手が指導1で優勢勝ち	◎●指①	ゴールデンスコアにて相手が指導1で優勢勝ち
●指②	同ポイントで相手が指導2で優勢勝ち	◎●指②	ゴールデンスコアにて相手が指導2で優勢勝ち
●指③	同ポイントで相手が指導3で優勢勝ち	◎●指③	ゴールデンスコアにて相手が指導3で優勢勝ち

【男子個人60kg級】

【準々決勝】

No.	氏名	学校名	判定記号	決まり技	判定記号	No.	氏名	学校名
				試合時間				
1	丸山 剛	昌平	○	内股 1:49		4	藤田 礼央	日東
6	渡部 禄也	田村	○	背負投 3:14		9	佐藤 和輝	小名浜
11	岸 陽和	若商	○	背負投 0:10		15	大友 俊樹	聖光
17	福島 大	昌平		崩壊後固 3:36	○	20	三瓶 晃大	田村

【準決勝】

No.	氏名	学校名	判定記号	決まり技	判定記号	No.	氏名	学校名
				試合時間				
1	丸山 剛	昌平		4:00	⊖	6	渡部 禄也	田村
11	岸 陽和	若商		4:00	●指①	20	三瓶 晃大	田村

【決勝】

(主審：入江 副審：髙萩、佐藤)

No.	氏名	学校名	判定記号	決まり技	判定記号	No.	氏名	学校名
				試合時間				
6	渡部 禄也	田村		4:00	⊖	20	三瓶 晃大	田村

【判定記号の見方】

○	一本勝ち	◎○	ゴールデンスコアにて一本勝ち
⊖	「技あり」で優勢勝ち	◎⊖	ゴールデンスコアにて「技あり」で優勢勝ち
⊕	「有効」で優勢勝ち	◎⊕	ゴールデンスコアにて「有効」で優勢勝ち
指①	同ポイントで相手が指導1で優勢勝ち	◎指①	ゴールデンスコアにて相手が指導1で優勢勝ち
指②	同ポイントで相手が指導2で優勢勝ち	◎指②	ゴールデンスコアにて相手が指導2で優勢勝ち
指③	同ポイントで相手が指導3で優勢勝ち	◎指③	ゴールデンスコアにて相手が指導3で優勢勝ち

【男子個人66kg級】

【準々決勝】

No.	氏名	学校名	判定記号	決まり技 試合時間	判定記号	No.	氏名	学校名
1	佐藤 竣平	田村	○	払腰 1:09		5	半澤 拓巳	鹽光
6	関 虎師朗	扁平		上四方固 1:06	○	10	菅野 竜馬	双葉
11	室井 暎	葵		大腰 0:39	○	14	島貫 蓮	田村
17	結城 汰一	日東	○	大腰 0:10		19	矢内 大睦	学石

【準決勝】

No.	氏名	学校名	判定記号	決まり技 試合時間	判定記号	No.	氏名	学校名
1	佐藤 竣平	田村	⊖	4:00		10	菅野 竜馬	双葉
14	島貫 蓮	田村		4:00	⊖	17	結城 汰一	日東

【決勝】

(主審：高頼 副審：入江、佐藤)

No.	氏名	学校名	判定記号	決まり技 試合時間	判定記号	No.	氏名	学校名
1	佐藤 竣平	田村		背負投 0:21	○	17	結城 汰一	日東

【判定記号の見方】

○	一本勝ち	◎	ゴールデンスコアにて一本勝ち
⊖	「技あり」で優勢勝ち	◎⊖	ゴールデンスコアにて「技あり」で優勢勝ち
⊕	「有効」で優勢勝ち	◎⊕	ゴールデンスコアにて「有効」で優勢勝ち
●指①	同ポイントで相手が指導1で優勢勝ち	◎●指①	ゴールデンスコアにて相手が指導1で優勢勝ち
●指②	同ポイントで相手が指導2で優勢勝ち	◎●指②	ゴールデンスコアにて相手が指導2で優勢勝ち
●指③	同ポイントで相手が指導3で優勢勝ち	◎●指③	ゴールデンスコアにて相手が指導3で優勢勝ち

【男子個人73kg級】

【準々決勝】

No.	氏名	学校名	判定記号	決まり技	判定記号	No.	氏名	学校名
				試合時間				
1	相浦 佳斗	田村	○	谷落		4	渡邊 雅也	福東
				3:17				
6	鈴木 康太	昌平	○	内股		9	鹿又 俊哉	学石
				0:15				
11	佐藤 敬太	聖光		送襟絞	○	15	大川 泰象	若商
				0:48				
17	永井 雄人	田村		払腰	○	20	古市 廉	昌平
				1:18				

【準決勝】

No.	氏名	学校名	判定記号	決まり技	判定記号	No.	氏名	学校名
				試合時間				
1	相浦 佳斗	田村	○	不戦勝		6	鈴木 康太	昌平
15	大川 泰象	若商		払腰	○	20	古市 廉	昌平
				1:54				

【決勝】

(主審：佐藤 副審：入江、高萩)

No.	氏名	学校名	判定記号	決まり技	判定記号	No.	氏名	学校名
				試合時間				
1	相浦 佳斗	田村			●指①	20	古市 廉	昌平
				4:00				

【判定記号の見方】

○	一本勝ち	◎◎	ゴールデンスコアにて一本勝ち
⊖	「技あり」で優勢勝ち	◎⊖	ゴールデンスコアにて「技あり」で優勢勝ち
⊕	「有効」で優勢勝ち	◎⊕	ゴールデンスコアにて「有効」で優勢勝ち
●指①	同ポイントで相手が指導1で優勢勝ち	◎●指①	ゴールデンスコアにて相手が指導1で優勢勝ち
●指②	同ポイントで相手が指導2で優勢勝ち	◎●指②	ゴールデンスコアにて相手が指導2で優勢勝ち
●指③	同ポイントで相手が指導3で優勢勝ち	◎●指③	ゴールデンスコアにて相手が指導3で優勢勝ち

【男子個人81kg級】

【準々決勝】

No.	氏名	学校名	判定記号	決まり技 試合時間	判定記号	No.	氏名	学校名
1	遠藤 公太	若商	○	横四方固 1:02		5	荻野 和也	昌平
6	泉田 大輝	田村		払巻込 3:56	○	10	小柳 孝也	聖光
12	鈴木 義晃	小野		厚固 1:43	○	15	遠藤 睦	昌平
16	紺野 太監	聖光		送足払 1:39	○	20	手塚 健太郎	田村

【準決勝】

No.	氏名	学校名	判定記号	決まり技 試合時間	判定記号	No.	氏名	学校名
1	遠藤 公太	若商	○	大外刈 1:24		10	小柳 孝也	聖光
15	遠藤 睦	昌平		4:00	⊖	20	手塚 健太郎	田村

【決勝】

(主審：藤野 副審：阿部、小野)

No.	氏名	学校名	判定記号	決まり技 試合時間	判定記号	No.	氏名	学校名
1	遠藤 公太	若商	●指①	4:00		20	手塚 健太郎	田村

【判定記号の見方】

○	一本勝ち	◎○	ゴールドスコアにて一本勝ち
◎	「技あり」で優勢勝ち	◎◎	ゴールドスコアにて「技あり」で優勢勝ち
◎	「有効」で優勢勝ち	◎◎	ゴールドスコアにて「有効」で優勢勝ち
指①	同ポイントで相手が指導1で僅差勝ち	◎指①	ゴールドスコアにて相手が指導1で僅差勝ち
指②	同ポイントで相手が指導2で僅差勝ち	◎指②	ゴールドスコアにて相手が指導2で僅差勝ち
指③	同ポイントで相手が指導3で僅差勝ち	◎指③	ゴールドスコアにて相手が指導3で僅差勝ち

【男子個人90kg級】

【準々決勝】

No.	氏名	学校名	判定記号	決まり技 試合時間	判定記号	No.	氏名	学校名
1	園分 裕輝	田村	◎指①	4:00		5	高橋 大地	明成
7	山内 圭亮	福南		背負投 0:58	○	8	荒川 海渡	田村
11	長谷川 将士	若商	◎指②	4:00		15	半澤 颯也	保原
17	渡辺 優	日栗	○	袈裟固 2:48		19	熊田 海星	田村

【準決勝】

No.	氏名	学校名	判定記号	決まり技 試合時間	判定記号	No.	氏名	学校名
1	園分 裕輝	田村	○	反則勝ち 2:51		8	荒川 海渡	田村
11	長谷川 将士	若商		袈裟固 0:51	○	17	渡辺 優	日栗

【決勝】

(主審：藤野 副審：阿部、小野)

No.	氏名	学校名	判定記号	決まり技 試合時間	判定記号	No.	氏名	学校名
1	園分 裕輝	田村		背負投 0:08	○	17	渡辺 優	日栗

【判定記号の凡方】

○	一本勝ち	◎	ゴールデンスコアにて一本勝ち
◎	「技あり」で優勢勝ち	◎◎	ゴールデンスコアにて「技あり」で優勢勝ち
◎	「有効」で優勢勝ち	◎◎	ゴールデンスコアにて「有効」で優勢勝ち
◎指①	同ポイントで相手が指導1で優勢勝ち	◎◎指①	ゴールデンスコアにて相手が指導1で優勢勝ち
◎指②	同ポイントで相手が指導2で優勢勝ち	◎◎指②	ゴールデンスコアにて相手が指導2で優勢勝ち
◎指③	同ポイントで相手が指導3で優勢勝ち	◎◎指③	ゴールデンスコアにて相手が指導3で優勢勝ち

【男子個人100kg級】

【準々決勝】

No.	氏名	学校名	判定記号	決まり技	判定記号	No.	氏名	学校名
				試合時間				
1	遠藤 速門	田村	○	大腰 1:41		5	坂本 稜平	平工
7	斎藤 大輔	田村	○	背負投 1:29		9	藤田 裕介	日東
11	坂本 雅史	昌平		9:45	◎指②	14	上田 将隆	光南
16	渡部 夏樹	田村	○	横四方固 3:31		20	鈴木 貴大	聖光

【準決勝】

No.	氏名	学校名	判定記号	決まり技	判定記号	No.	氏名	学校名
				試合時間				
1	遠藤 速門	田村	○	払腰 2:45		7	斎藤 大輔	田村
14	上田 将隆	光南	◎指②	4:00		16	渡部 夏樹	田村

【決勝】

(主審：阿部 副審：藤野、小野)

No.	氏名	学校名	判定記号	決まり技	判定記号	No.	氏名	学校名
				試合時間				
1	遠藤 速門	田村	◎	4:00		14	上田 将隆	光南

【判定記号の見方】

○	一本勝ち	◎	ゴールデンスコアにて一本勝ち
◎	「技あり」で優勢勝ち	◎◎	ゴールデンスコアにて「技あり」で優勢勝ち
◎	「有効」で優勢勝ち	◎◎	ゴールデンスコアにて「有効」で優勢勝ち
●指①	同ポイントで相手が指導1で優勢勝ち	◎◎指①	ゴールデンスコアにて相手が指導1で優勢勝ち
●指②	同ポイントで相手が指導2で優勢勝ち	◎◎指②	ゴールデンスコアにて相手が指導2で優勢勝ち
●指③	同ポイントで相手が指導3で優勢勝ち	◎◎指③	ゴールデンスコアにて相手が指導3で優勢勝ち

【男子個人100kg超級】

【準々決勝】

No.	氏名	学校名	判定記号	決まり技 試合時間	判定記号	No.	氏名	学校名
1	谷 優馬	田村	○	払腰 0:14		3	松本 広夢	勿工
4	玉木 康平	日東	●指③	4:00		6	高崎 来夢	磐桜
7	末永 連	会工		払腰 0:08	○	9	高野 憲資	田村
10	根本 肇太	修明		支釣込足 0:20	○	12	会川 瑞樹	平工

【準決勝】

No.	氏名	学校名	判定記号	決まり技 試合時間	判定記号	No.	氏名	学校名
1	谷 優馬	田村	○	横四方固 1:30		4	玉木 康平	日東
9	高野 憲資	田村		4:00	●指①	12	会川 瑞樹	平工

【決勝】

(主審：小野 副審：藤野、阿部)

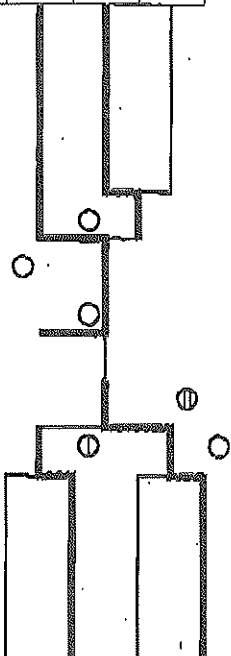
No.	氏名	学校名	判定記号	決まり技 試合時間	判定記号	No.	氏名	学校名
1	谷 優馬	田村	○	合わせ技 2:48		12	会川 瑞樹	平工



(48kg級)

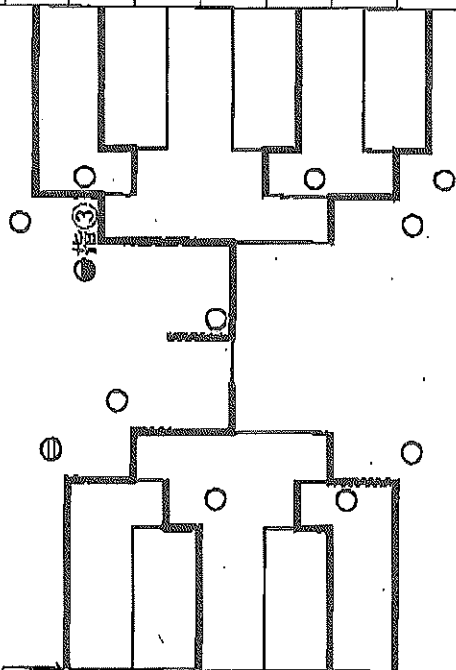
No.	選手名	校名
4	椋山	福北
5	丹野	小名浜
6	豊岡	勿工
7	吉田	学石

No.	選手名	校名
1	富塚	喜桐桜
2	河西	光南
3	荘子	磐農



(52kg級)

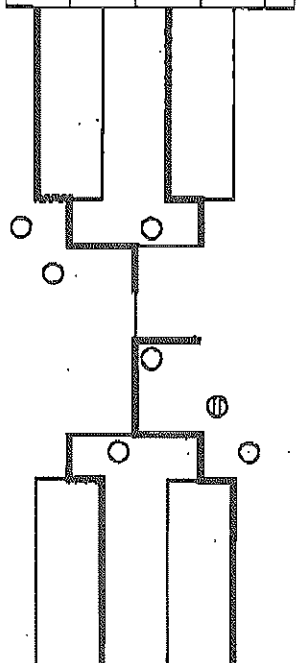
№	選手名	校名
8	薄井	学石
9	川島	会津
10	三浦	磐城
11	吉田	磐農
12	中村	光南
13	志賀	双葉



№	選手名	校名
1	吉田	喜梅桜
2	岡部	好間
3	大湖	光南
4	佐藤	福北
5	島田	磐農
6	佐藤	尚志
7	柳葉	磐桜

(63kg級)

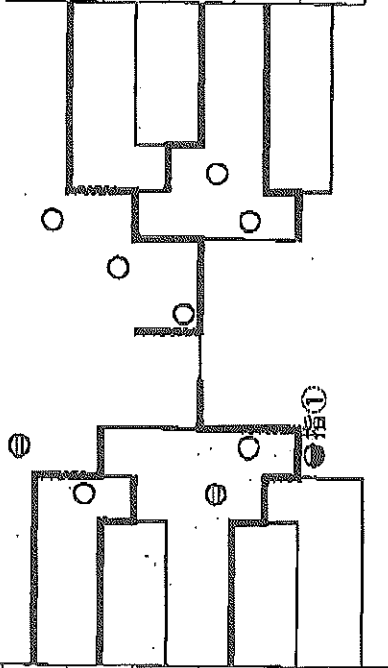
No.	選手名	校名
5	渡邊	保原
6	福本	光南
7	御代	海星
8	真田	光南



No.	選手名	校名
1	真壁	喜桐桜
2	佐藤	光南
3	吉田	日東
4	田子	小名浜

(57(総))

順	選手名	校名
6	田 崎	光南
7	安 島	磐農
8	近 野	偏南
9	齋 藤	平工
10	菅 野	学石
11	星	葵



順	選手名	校名
1	佐々木	好間
2	板 垣	会農
3	滝 嶋	光南
4	高 久	光南
5	白 井	福工

(78kg級)

№	選手名	校名
2	吉田	喜桐校
3	港崎	磐農

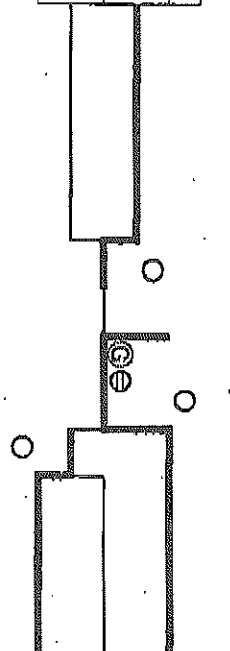


№	選手名	校名
1	佐藤	日東

順	選手名	校名
1	根本	日東
2	遠藤	福北
3	佐野	好開

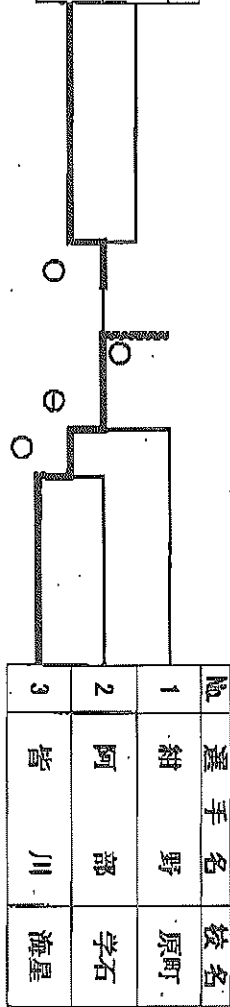
(70kg級)

順	選手名	校名
4	賀澤	高桐敏
5	関根	福工



(78kg超級)

No.	選手名	校名
4	成田	喜桐桜
5	鈴木	光南



No.	選手名	校名
1	紺野	原野
2	阿部	学石
3	皆川	海星

【判定記号の考え方】

○	一本勝ち	◎◎	ゴールデンスコアにて一本勝ち
⊖	「技あり」で優勢勝ち	◎⊖	ゴールデンスコアにて「技あり」で優勢勝ち
⊕	「有効」で優勢勝ち	◎⊕	ゴールデンスコアにて「有効」で優勢勝ち
◎指①	同ポイントで相手が指導1で優勢勝ち	◎◎指①	ゴールデンスコアにて相手が指導1で優勢勝ち
◎指②	同ポイントで相手が指導2で優勢勝ち	◎◎指②	ゴールデンスコアにて相手が指導2で優勢勝ち
◎指③	同ポイントで相手が指導3で優勢勝ち	◎◎指③	ゴールデンスコアにて相手が指導3で優勢勝ち

【女子個人48kg級】

【準々決勝】

No.	氏名	学校名	判定記号	決まり技	判定記号	No.	氏名	学校名
				試合時間				
2	河西 美紅	光南	○	袈裟固 2:31		3	狂子 かすみ	磐巖
4	縦山 玲菜	福北		4:00	⊖	5	丹野 結佳	小名浜
6	豊岡 麻由	勿工		合わせ技 0:29	○	7	吉田 佳奈	学石

【準決勝】

No.	氏名	学校名	判定記号	決まり技	判定記号	No.	氏名	学校名
				試合時間				
1	冨塚 梨莉	喜桐桜	○	合わせ技 1:28		2	河西 美紅	光南
5	丹野 結佳	小名浜		4:00	⊖	7	吉田 佳奈	学石

【決勝】

(主審：渡辺 副審：加藤、大原)

No.	氏名	学校名	判定記号	決まり技	判定記号	No.	氏名	学校名
				試合時間				
1	冨塚 梨莉	喜桐桜	○	合わせ技 1:00		7	吉田 佳奈	学石



【判定記号の見方】

○	一本勝ち	◎◎	ゴールデンスコアにて一本勝ち
◎	「技あり」で優勢勝ち	◎◎	ゴールデンスコアにて「技あり」で優勢勝ち
◎	「有効」で優勢勝ち	◎◎	ゴールデンスコアにて「有効」で優勢勝ち
●指①	同ポイントで相手が指導1で優勢勝ち	◎◎指①	ゴールデンスコアにて相手が指導1で優勢勝ち
●指②	同ポイントで相手が指導2で優勢勝ち	◎◎指②	ゴールデンスコアにて相手が指導2で優勢勝ち
●指③	同ポイントで相手が指導3で優勢勝ち	◎◎指③	ゴールデンスコアにて相手が指導3で優勢勝ち

【女子個人52kg級】

【準々決勝】

No.	氏名	学校名	判定記号	決まり技 試合時間	判定記号	No.	氏名	学校名
1	吉田 晴香	響桐桜	○	袈裟固 1:29		2	岡部 麻季	好間
5	島田 想	磐慶		上四方固 1:19	○	7	柳葉 樹	磐桜
8	薄井 香歩	学石	◎	4:00		10	三浦 舞子	磐城
12	中村 綾香	光南		反則勝ち 1:59	○	13	志賀 沙也香	双葉

【準決勝】

No.	氏名	学校名	判定記号	決まり技 試合時間	判定記号	No.	氏名	学校名
1	吉田 晴香	響桐桜	●指③	4:00		7	柳葉 樹	磐桜
8	薄井 香歩	学石	○	内股 3:16		13	志賀 沙也香	双葉

【決勝】

(主審：加藤 副審：渡辺、大原)

No.	氏名	学校名	判定記号	決まり技 試合時間	判定記号	No.	氏名	学校名
1	吉田 晴香	響桐桜	○	横四方固 1:04		8	薄井 香歩	学石

【判定記号の表方】

○	一本勝ち	◎	ゴールデンスコアにて一本勝ち
◎	「技あり」で優勢勝ち	◎	ゴールデンスコアにて「技あり」で優勢勝ち
◎	「有効」で優勢勝ち	◎	ゴールデンスコアにて「有効」で優勢勝ち
●指①	同ポイントで相手が指①で僅差勝ち	◎●指①	ゴールデンスコアにて相手が指①で僅差勝ち
●指②	同ポイントで相手が指②で僅差勝ち	◎●指②	ゴールデンスコアにて相手が指②で僅差勝ち
●指③	同ポイントで相手が指③で僅差勝ち	◎●指③	ゴールデンスコアにて相手が指③で僅差勝ち

【女子個人57kg級】

【準々決勝】

No.	氏名	学校名	判定記号	決まり技	判定記号	No.	氏名	学校名
				試合時間				
1	佐々木 愛	好間	○	合わせ技 1:02		3	滝嶋 日和	光南
4	高久 みなみ	光南	○	一本背負投 1:22		5	白井 瀬奈	福工
6	田崎 美香	光南	◎	4:00		7	安島 菜奈	磐農
9	齋藤 舞	平工	○	合わせ技 2:17		11	豊 百合子	葵

【準決勝】

No.	氏名	学校名	判定記号	決まり技	判定記号	No.	氏名	学校名
				試合時間				
1	佐々木 愛	好間	○	袖釣込腰 0:06		4	高久 みなみ	光南
6	田崎 美香	光南		4:00	●指①	9	齋藤 舞	平工

【決勝】

(主審：大原 副審：渡辺、加藤)

No.	氏名	学校名	判定記号	決まり技	判定記号	No.	氏名	学校名
				試合時間				
1	佐々木 愛	好間	○	横四方固 1:37		9	齋藤 舞	平工

【判定記号の見方】

○	一本勝ち	◎	ゴールドスコアにて一本勝ち
◎	「技あり」で優勢勝ち	◎◎	ゴールドスコアにて「技あり」で優勢勝ち
◎	「有効」で優勢勝ち	◎◎	ゴールドスコアにて「有効」で優勢勝ち
◎指①	同ポイントで相手が指①で僅差勝ち	◎◎指①	ゴールドスコアにて相手が指①で僅差勝ち
◎指②	同ポイントで相手が指②で僅差勝ち	◎◎指②	ゴールドスコアにて相手が指②で僅差勝ち
◎指③	同ポイントで相手が指③で僅差勝ち	◎◎指③	ゴールドスコアにて相手が指③で僅差勝ち

【女子個人63kg級】

【準々決勝】

No.	氏名	学校名	判定記号	決まり技	判定記号	No.	氏名	学校名
				試合時間				
1	眞壁 美里	喜桐桜	○	小内刈 3:30		2	佐藤 颯奈	光南
3	吉田 わかな	日東	○	大外刈 0:49		4	田子 優楓	小名浜
5	渡邊 詩織	保原		横四方固 4:00	○	6	福本 奈菜恵	光南
7	御代 葵	海皇		合わせ技 0:35	○	8	眞田 百華	光南

【準決勝】

No.	氏名	学校名	判定記号	決まり技	判定記号	No.	氏名	学校名
				試合時間				
1	眞壁 美里	喜桐桜	◎	4:00		3	吉田 わかな	日東
6	福本 奈菜恵	光南		大外刈 0:56	○	8	眞田 百華	光南

【決勝】

(主審：門馬 副審：石橋、菅野)

No.	氏名	学校名	判定記号	決まり技	判定記号	No.	氏名	学校名
				試合時間				
1	眞壁 美里	喜桐桜	○	小外刈 3:17		8	眞田 百華	光南

【判定記号の見方】

○	一本勝ち	◎◎	ゴールドスコアにて一本勝ち
◎	「技あり」で優勢勝ち	◎◎	ゴールドスコアにて「技あり」で優勢勝ち
◎	「有効」で優勢勝ち	◎◎	ゴールドスコアにて「有効」で優勢勝ち
◎指①	同ポイントで相手が指導1で優勢勝ち	◎◎指①	ゴールドスコアにて相手が指導1で優勢勝ち
◎指②	同ポイントで相手が指導2で優勢勝ち	◎◎指②	ゴールドスコアにて相手が指導2で優勢勝ち
◎指③	同ポイントで相手が指導3で優勢勝ち	◎◎指③	ゴールドスコアにて相手が指導3で優勢勝ち

【女子個人70kg級】

【準々決勝】

No.	氏名	学校名	判定記号	決まり技	判定記号	No.	氏名	学校名
				試合時間				
2	遠藤 葵	福北		横四方固	○	3	佐野 結菜	好間
				1:08				

【準決勝】

No.	氏名	学校名	判定記号	決まり技	判定記号	No.	氏名	学校名
				試合時間				
1	根本 愛生里	日東	○	上四方固		3	佐野 結菜	好間
				1:49				
4	賀澤 夏海	喜桐桜	○	横四方固		5	関根 菜奈	福工
				0:47				

【決勝】

(主審：門馬 副審：石橋、菅野)

No.	氏名	学校名	判定記号	決まり技	判定記号	No.	氏名	学校名
				試合時間				
1	根本 愛生里	日東	◎◎			4	賀澤 夏海	喜桐桜
				6:17				

【判定記号の見方】

○	一本勝ち	◎	ゴールデンスコアにて一本勝ち
⊖	「技あり」で優勢勝ち	⊖◎	ゴールデンスコアにて「技あり」で優勢勝ち
⊕	「有効」で優勢勝ち	⊕◎	ゴールデンスコアにて「有効」で優勢勝ち
◎指①	同ポイントで相手が指導1で僅差勝ち	◎指①	ゴールデンスコアにて相手が指導1で僅差勝ち
◎指②	同ポイントで相手が指導2で僅差勝ち	◎指②	ゴールデンスコアにて相手が指導2で僅差勝ち
◎指③	同ポイントで相手が指導3で僅差勝ち	◎指③	ゴールデンスコアにて相手が指導3で僅差勝ち

【女子個人78kg級】

【準決勝】

No.	氏名	学校名	判定記号	決まり技	判定記号	No.	氏名	学校名
				試合時間				
2	吉田 梨子	喜桐桜	○	支釣込足 0:16		3	滝崎 瑠夏	磐城

【決勝】

(主審：石橋 副審：門馬、菅野)

No.	氏名	学校名	判定記号	決まり技	判定記号	No.	氏名	学校名
				試合時間				
1	佐藤 怜	日東		4:00	⊖	2	吉田 梨子	喜桐桜

【判定記号の見方】

○	一本勝ち	GO	ゴールデンスコアにて一本勝ち
⊖	「技あり」で優勢勝ち	GO⊖	ゴールデンスコアにて「技あり」で優勢勝ち
⊕	「有効」で優勢勝ち	GO⊕	ゴールデンスコアにて「有効」で優勢勝ち
指①	同ポイントで相手が指導1で優勢勝ち	GO指①	ゴールデンスコアにて相手が指導1で優勢勝ち
指②	同ポイントで相手が指導2で優勢勝ち	GO指②	ゴールデンスコアにて相手が指導2で優勢勝ち
指③	同ポイントで相手が指導3で優勢勝ち	GO指③	ゴールデンスコアにて相手が指導3で優勢勝ち

【女子個人78kg超級】

【準々決勝】

No.	氏名	学校名	判定記号	決まり技	判定記号	No.	氏名	学校名
				試合時間				
2	阿部 はるか	学石		払腰	○	3	皆川 歩佳	海星
				0:43				

【準決勝】

No.	氏名	学校名	判定記号	決まり技	判定記号	No.	氏名	学校名
				試合時間				
1	紺野 真子	原町		4:00	⊖	3	皆川 歩佳	海星
4	成田 明日香	喜桐桜		上四方固	○	5	鈴木 玲子	光南
				1:10				

【決勝】

(主審：菅野 副審：門馬、石橋)

No.	氏名	学校名	判定記号	決まり技	判定記号	No.	氏名	学校名
				試合時間				
3	皆川 歩佳	海星	○	大外刈		5	鈴木 玲子	光南
				1:17				