

第61回福島県高等学校体育大会 柔道競技 結果一覧

平成27年5月30日(土) ~ 6月1日(月) あいち総合体育館

<改訂版>

男子学校対抗の部	
第1位	田村高等学校
第2位	若松商業高等学校
第3位	日本大学東北高等学校
第3位	東日本国際大学附属昌平高等学校

女子学校対抗の部	
第1位	喜多方桐桜高等学校
第2位	光南高等学校
第3位	日本大学東北高等学校
第3位	好間高等学校

男子個人の部			
60kg級	第1位	丸山 剛	東日本国際大学附属昌平高等学校
	第2位	三瓶 晃大	田村高等学校
	第3位	藤田 礼央	日本大学東北高等学校
	第3位	岸 陽和	若松商業高等学校
66kg級	第1位	結城 次一	日本大学東北高等学校
	第2位	島 賢 蓮	田村高等学校
	第3位	佐藤 峻平	田村高等学校
	第3位	吉田 知樹	光南高等学校
73kg級	第1位	相瀬 佳斗	田村高等学校
	第2位	杉山 海	田村高等学校
	第3位	矢野 修弘	田村高等学校
	第3位	古市 駿	東日本国際大学附属昌平高等学校
81kg級	第1位	遠藤 公太	若松商業高等学校
	第2位	手塚 健太郎	田村高等学校
	第3位	龍澤 秀斗	田村高等学校
	第3位	紺野 太聖	聖光学院高等学校
90kg級	第1位	渡辺 優	日本大学東北高等学校
	第2位	荒川 海渡	田村高等学校
	第3位	国分 裕輝	田村高等学校
	第3位	徳永 淳	平工業高等学校
100kg級	第1位	遠藤 達門	田村高等学校
	第2位	上田 将隆	光南高等学校
	第3位	渡部 夏樹	田村高等学校
	第3位	藤田 裕介	日本大学東北高等学校
100kg超級	第1位	谷 優 馬	田村高等学校
	第2位	会川 瑞樹	平工業高等学校
	第3位	高橋 優斗	いわき海星高等学校
	第3位	高崎 来夢	磐城桜が丘高等学校

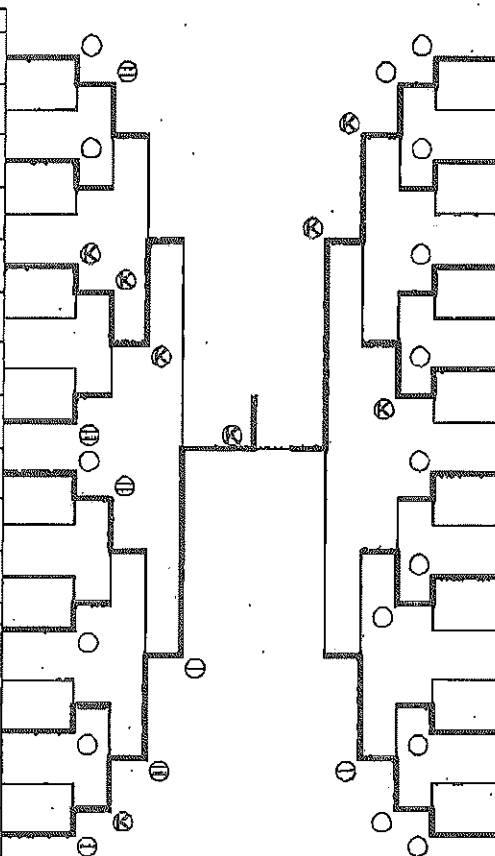
女子個人の部			
48kg級	第1位	宮塚 梨莉	喜多方桐桜高等学校
	第2位	安藤 成海	日本大学東北高等学校
	第3位	吉田 佳奈	学校法人石川高等学校
	第3位	金澤 綾音	学校法人石川高等学校
52kg級	第1位	吉田 晴香	喜多方桐桜高等学校
	第2位	柳 葉 樹	磐城桜が丘高等学校
	第3位	志賀 沙也香	双葉高等学校
	第3位	藤井 香歩	学校法人石川高等学校
57kg級	第1位	佐々木 愛	好間高等学校
	第2位	齋藤 舞	平工業高等学校
	第3位	田崎 美香	光南高等学校
	第3位	滝嶋 日和	光南高等学校
63kg級	第1位	真壁 美里	喜多方桐桜高等学校
	第2位	真田 百華	光南高等学校
	第3位	福本 奈菜那	光南高等学校
	第3位	佐藤 聖奈	光南高等学校
70kg級	第1位	佐野 結菜	好間高等学校
	第2位	根本 愛生里	日本大学東北高等学校
	第3位	賀澤 麗海	喜多方桐桜高等学校
	第3位	望 月 櫻	喜多方桐桜高等学校
78kg級	第1位	佐藤 怜	日本大学東北高等学校
	第2位	吉田 梨子	喜多方桐桜高等学校
	第3位	渡部 樹音	磐城農業高等学校
	第3位	遠藤 葵	福島北高等学校
78kg超級	第1位	紺野 真子	好間高等学校
	第2位	菅川 歩佳	いわき海星高等学校
	第3位	鈴木 玲子	光南高等学校
	第3位	成田 明日香	喜多方桐桜高等学校

※男子団体・田村高等学校は15年連続15回目の優勝、女子団体・喜多方桐桜高等学校は初優勝。

第61回福島県高等学校体育大会柔道競技 男子個人6月1日試合結果

(60kg級)

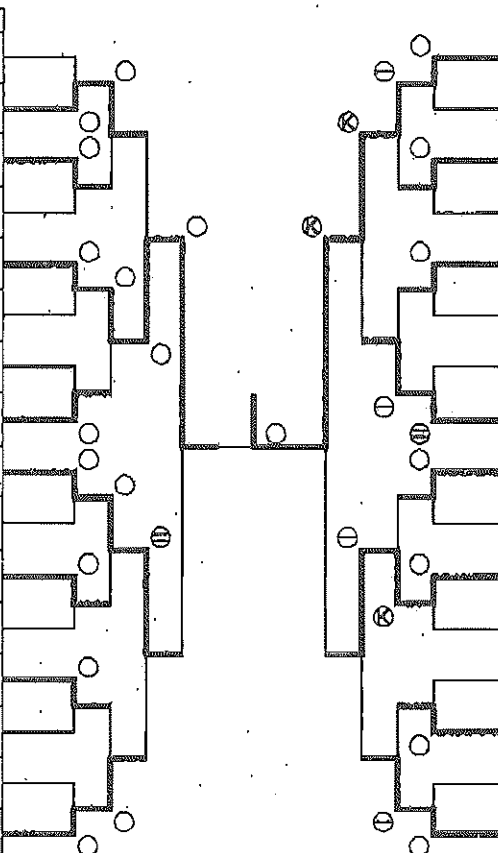
No.	選手名	校名
17	加藤	相馬
18	熊田	田村
19	村上	勿工
20	玉川	会津
21	藤田	日東
22	佐藤	小名浜
23	鈴木	光南
24	大友	聖光
25	山田	日東
26	松野	福南
27	村上	原町
28	岸(道)	若商
29	小野内	相農
30	小野寺	福工
31	柳原	日東
32	丸山	昌平



No.	選手名	校名
1	三瓶	田村
2	遠藤	双葉
3	福島	昌平
4	関	葵
5	城内	福工
6	廣川	会津
7	草野	昌平
8	遠水	相東
9	浅野	平工
10	高野	聖光
11	渡部	田村
12	檜葉	相東
13	畑	保原
14	行方	学石
15	島田	勿工
16	岸(和)	若商

(66kg級)

No.	選手名	校名
17	半澤	聖光
18	矢内	学石
19	田口	海星
20	佐々木	相農
21	島貫	田村
22	志賀	勿工
23	菅野(将)	双葉
24	室井	葵
25	吉田	光南
26	遠藤	葵
27	菅野	聖光
28	原内	原町
29	齋藤	福工
30	大堀	会農
31	大越	日東
32	鈴木(魁)	昌平

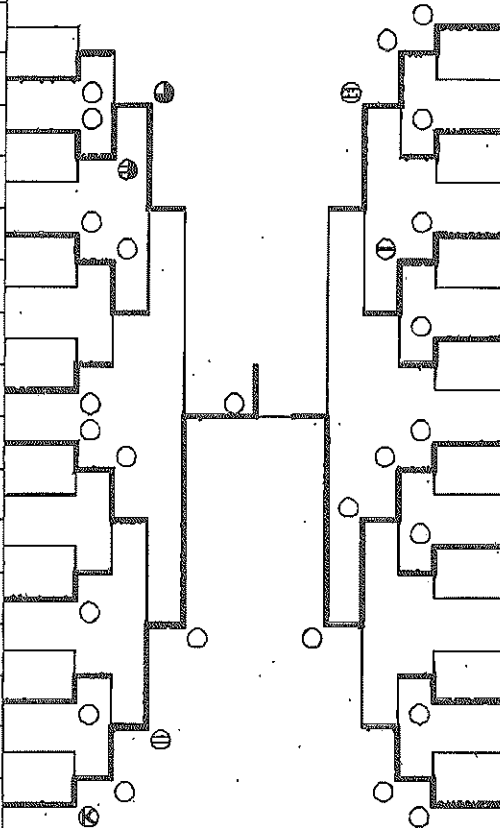


No.	選手名	校名
1	結城	日東
2	佐藤	保原
3	大河原	勿工
4	齋藤	相馬
5	目黒	若商
6	鎌田	相馬
7	鈴木(康)	昌平
8	馬場	松工
9	関	昌平
10	増田	会農
11	佐藤	田村
12	大橋	福工
13	阿部	若商
14	萩	田村
15	齋藤	光南
16	菅野(竜)	双葉

<改訂版>

(73kg級)

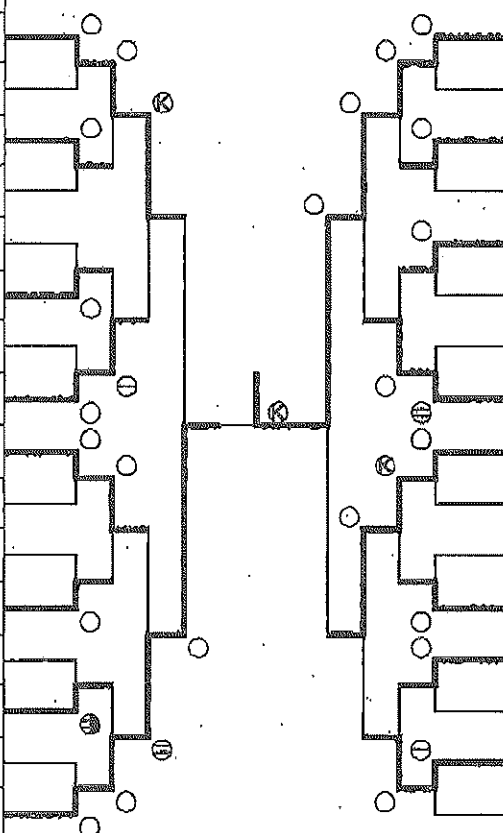
No.	選手名	校名
17	伊東(隼)	相東
18	遠藤	昌平
19	矢野	田村
20	渡部	若商
21	狹野	昌平
22	吉田	光南
23	笠井	会津
24	鈴木	聖光
25	角田	磐桜
26	藤田	保原
27	伊東(力)	相東
28	室井	若商
29	寺嶋	原町
30	三浦	聖光
31	鈴木	勿工
32	相浦	田村



No.	選手名	校名
1	古市	昌平
2	本間	相農
3	原	光南
4	二瓶	坂下
5	佐藤	聖光
6	相澤	葵
7	鹿又	学石
8	横山	相農
9	杉山	田村
10	渡邊	福東
11	岩間	昌平
12	門馬	相東
13	伊藤	福島
14	齋藤	昌平
15	田畑	光南
16	大川	若商

(81kg級)

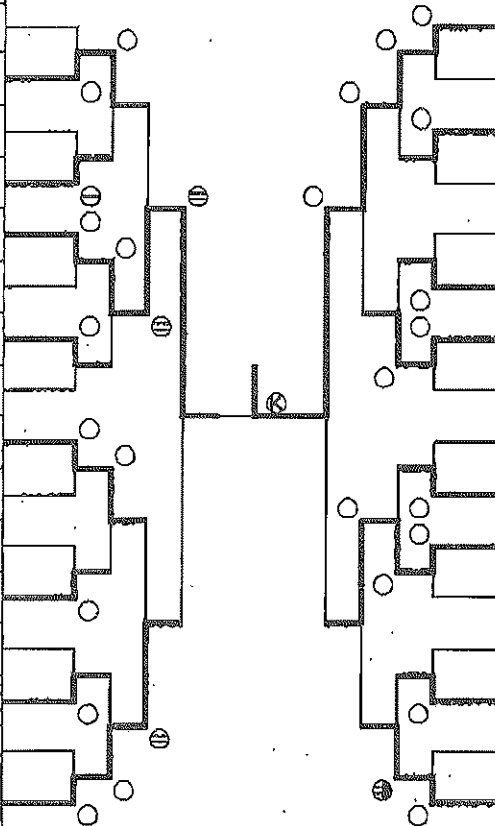
No.	選手名	校名
17	紺野	聖光
18	菊地	光南
19	泉田	田村
20	今野	相馬
21	宮下	会津
22	芳賀	学石
23	中村	相農
24	遠藤	昌平
25	小嶋	若商
26	高山	海星
27	井川	聖光
28	花井	相東
29	蓬田	福島
30	根本	四倉
31	三浦	好間
32	手塚	田村



No.	選手名	校名
1	遠藤	若商
2	阿部	福工
3	鈴木	小野
4	佐藤	相農
5	松崎	四倉
6	紺野	相馬
7	永井	田村
8	小柳	聖光
9	瀧澤	田村
10	鈴木	四倉
11	島山	好間
12	神田	福工
13	田口	海星
14	國分	田村
15	木崎	聖光
16	阿部	双葉

(90kg級)

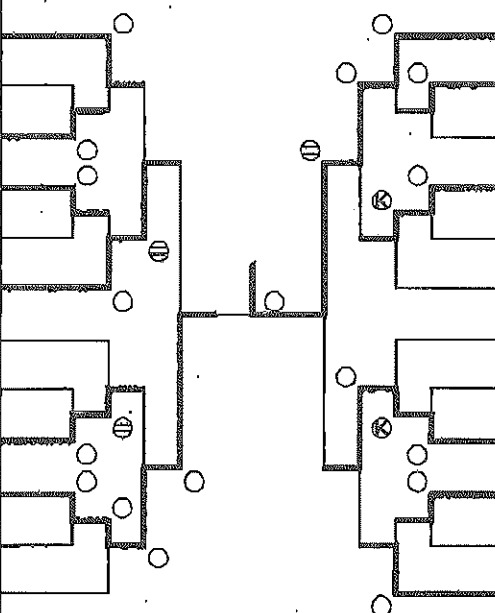
No.	選手名	校名
17	鈴木	福工
18	熊田	田村
19	東ヶ崎	四倉
20	池田	菱
21	荒川	田村
22	作山	勿工
23	高橋	明成
24	田代	相農
25	阿部	日東
26	菅野	松工
27	菅野	福工
28	渡部	喜桐桜
29	柴口	聖光
30	渡邊	学石
31	青山	光南
32	徳永	平工



No.	選手名	校名
1	渡辺	日東
2	武藤	松工
3	池田	四倉
4	服部	福工
5	鈴木(一)	昌平
6	高橋	光南
7	原	光南
8	佐藤	福東
9	鈴木(大)	昌平
10	玉川	光南
11	国分	田村
12	山内	福南
13	菅野	聖光
14	鈴木	郡山
15	石田	白美
16	長谷川	若商

(100kg級)

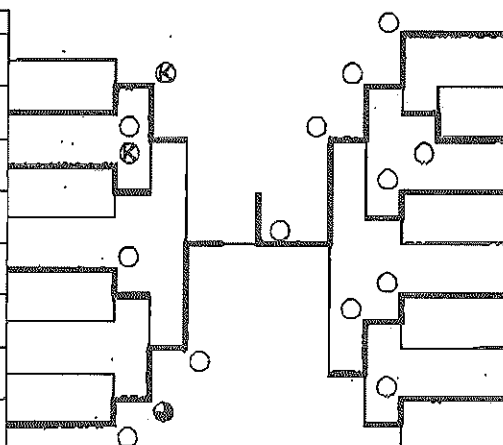
No.	選手名	校名
13	坂本	昌平
14	菅野	保原
15	小林	学石
16	鹿又	学石
17	齋藤	聖光
18	藤田	日東
19	小林	聖光
20	樋渡	好間
21	齊藤	田村
22	上田	光南
23	山田	福工
24	齋藤	若商



No.	選手名	校名
1	遠藤	田村
2	菅野	福南
3	石田	岩農
4	橋本	田村
5	渡辺	小野
6	高橋	福工
7	坂本	平工
8	森藤	聖光
9	渡部	田村
10	佐久間	日東
11	渡邊	学石
12	鈴木	聖光

(100kg超級)

No.	選手名	校名
10	下山田	聖光
11	高崎	磐桜
12	高橋	光南
13	末永	会工
14	高野	田村
15	高玉	相農
16	影山	尚志
17	会川	平工

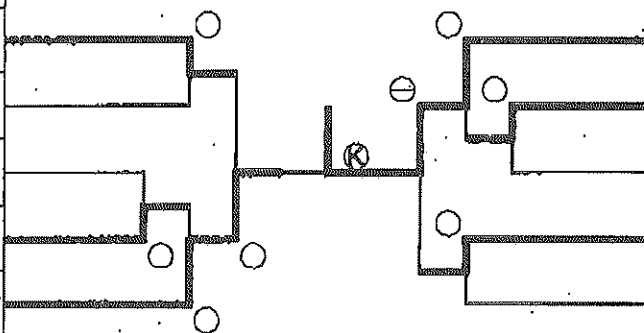


No.	選手名	校名
1	谷	田村
2	松本	勿工
3	速藤	岩農
4	小林	田村
5	武藏谷	勿工
6	高橋	海星
7	玉木	日東
8	有賀	岩農
9	鎌田	柏馬

第61回福島県高等学校体育大会柔道競技 女子個人6月1日試合結果

(48kg級)

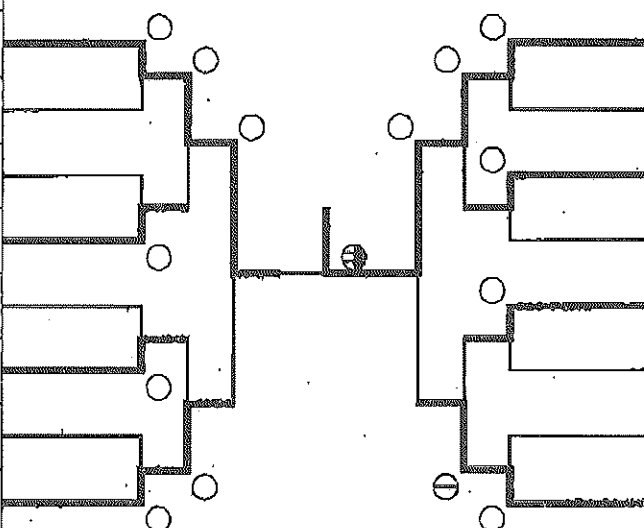
No.	選手名	校名
6	金澤	学石
7	渡邊	福商
8	瀬谷	海星
9	斎藤	学石
10	安藤	日東



No.	選手名	校名
1	冨塚	喜桐桜
2	河西	光南
3	渡辺	福北
4	吉田	学石
5	荘子	磐農

(52kg級)

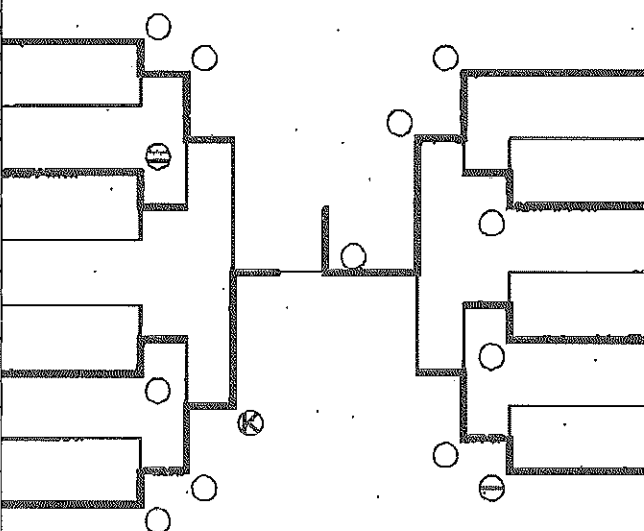
No.	選手名	校名
9	柳葉	磐桜
10	菊地	学石
11	川島	会津
12	渡辺	福東
13	渡邊	喜桐桜
14	島田	磐農
15	斎藤	平工
16	薄井	学石



No.	選手名	校名
1	吉田	喜桐桜
2	佐藤	尚志
3	鈴木	磐農
4	中村	光南
5	三浦	磐城
6	佐藤	福北
7	大槻	光南
8	志賀	双葉

(57kg級)

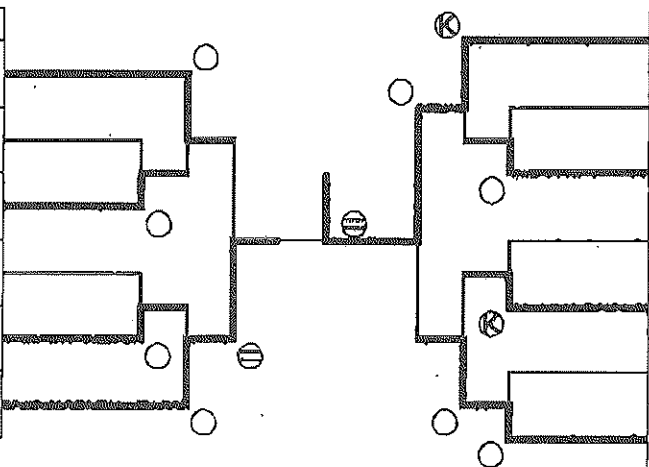
No.	選手名	校名
8	滝嶋	光南
9	近野	福南
10	丹野	小名浜
11	板垣	会農
12	縦山	福北
13	宗像	磐農
14	伊勢	修明
15	齋藤	平工



No.	選手名	校名
1	佐々木	好間
2	鈴木	磐農
3	高久	光南
4	白井	福工
5	星	葵
6	安島	磐農
7	田崎	光南

(63kg級)

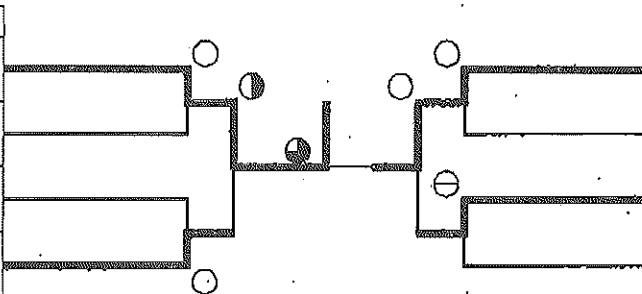
No.	選手名	校名
8	佐藤	光南
9	渡辺	学石
10	岡部	好間
11	吉田	磐農
12	菅野	学石
13	真田	光南



1	真壁	喜桐桜
2	田村	光南
3	吉田	日東
4	渡邊	保原
5	田子	小名浜
6	松本	修明
7	福本	光南

(70kg級)

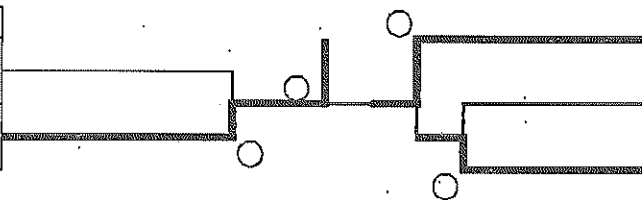
No.	選手名	校名
5	佐野	好間
6	小林	須賀川
7	舟山	保原
8	賀澤	喜桐桜



No.	選手名	校名
1	根本	日東
2	御代	海星
3	望月	喜桐桜
4	関根	福工

(78kg級)

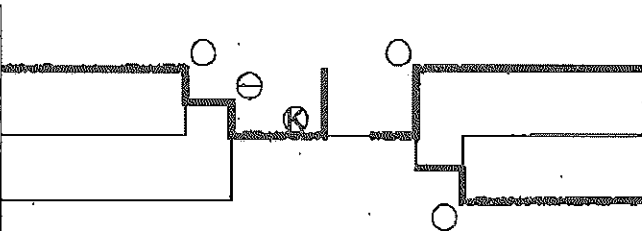
No.	選手名	校名
4	渡部	磐農
5	佐藤	日東



No.	選手名	校名
1	吉田	喜桐桜
2	港崎	磐農
3	遠藤	福北

(78kg超級)

No.	選手名	校名
4	紺野	原町
5	半谷	磐農
6	鈴木	光南



No.	選手名	校名
1	皆川	海星
2	阿部	学石
3	成田	喜桐桜

【判定記号の見方】

○	一本勝ち	●	ゴールデンスコアにて一本勝ち
⊖	「技あり」で優勢勝ち	⊕	ゴールデンスコアにて「技あり」で優勢勝ち
⊖	「有効」で優勢勝ち	⊕	ゴールデンスコアにて「有効」で優勢勝ち
Ⓚ	同ポイントで指導差があり僅差勝ち	Ⓚ	ゴールデンスコアにて指導差があり僅差勝ち

【男子個人60kg級】

【準々決勝】

No.	氏名	学校名	判定記号	決まり技	判定記号	No.	氏名	学校名
				試合時間				
1	三瓶 晃大	田村	Ⓚ	僅差		7	草野 弘祐	昌平
				4:00				
11	渡部 緑也	田村		優勢	⊖	16	岸 陽和	若商
				4:00				
17	加藤 光貴	相馬		僅差	Ⓚ	21	藤田 礼央	日東
				4:00				
25	山田 輝	日東		優勢	⊖	32	丸山 剛	昌平
				4:00				

【準決勝】

No.	氏名	学校名	判定記号	決まり技	判定記号	No.	氏名	学校名
				試合時間				
1	三瓶 晃大	田村	Ⓚ	僅差		16	岸 陽和	若商
				4:00				
21	藤田 礼央	日東		優勢	⊖	32	丸山 剛	昌平
				4:00				

【決勝】

No.	氏名	学校名	判定記号	決まり技	判定記号	No.	氏名	学校名
				試合時間				
1	三瓶 晃大	田村		僅差	Ⓚ	32	丸山 剛	昌平
				4:00				

【判定記号の見方】

○	一本勝ち	●	ゴールデンスコアにて一本勝ち
⊖	「技あり」で優勢勝ち	⊕	ゴールデンスコアにて「技あり」で優勢勝ち
⊕	「有効」で優勢勝ち	⊖	ゴールデンスコアにて「有効」で優勢勝ち
⊗	同ポイントで指導差があり僅差勝ち	⊙	ゴールデンスコアにて指導差があり僅差勝ち

【男子個人66kg級】

【準々決勝】

No.	氏名	学校名	判定記号	決まり技	判定記号	No.	氏名	学校名
				試合時間				
1	結城 汰一	日東	⊗	僅差 4:00		8	馬場 勇次	松工
11	佐藤 竣平	田村	⊖	優勢 4:00		16	菅野 竜馬	双葉
18	矢内 大睦	学石		合わせ技 2:03	○	21	島貫 蓮	田村
25	吉田 知樹	光南	⊖	優勢 4:00		32	鈴木 魁都	昌平

【準決勝】

No.	氏名	学校名	判定記号	決まり技	判定記号	No.	氏名	学校名
				試合時間				
1	結城 汰一	日東	⊗	僅差 4:00		11	佐藤 竣平	田村
21	島貫 蓮	田村	○	合わせ技 1:49		25	吉田 知樹	光南

【決勝】

No.	氏名	学校名	判定記号	決まり技	判定記号	No.	氏名	学校名
				試合時間				
1	結城 汰一	日東	○	大外刈 2:58		21	島貫 蓮	田村

【判定記号の見方】

○	一本勝ち	●	ゴールデンスコアにて一本勝ち
⊖	「技あり」で優勢勝ち	⊖	ゴールデンスコアにて「技あり」で優勢勝ち
⊕	「有効」で優勢勝ち	⊕	ゴールデンスコアにて「有効」で優勢勝ち
⊗	同ポイントで指導差があり僅差勝ち	⊗	ゴールデンスコアにて指導差があり僅差勝ち

【男子個人73kg級】

【準々決勝】

No.	氏名	学校名	判定記号	決まり技 試合時間	判定記号	No.	氏名	学校名
1	古市 廉	昌平	⊖	優勢 4:00		5	佐藤 敬太	聖光
9	杉山 海	田村	○	大内刈 0:53		16	大川 泰象	呑商
19	矢野 修弘	田村	●	僅差 5:15		21	荻野 和也	昌平
25	角田 秀仁	磐桜		優勢 4:00	⊖	32	相浦 佳斗	田村

【準決勝】

No.	氏名	学校名	判定記号	決まり技 試合時間	判定記号	No.	氏名	学校名
1	古市 廉	昌平		縦四方固 1:19	○	9	杉山 海	田村
19	矢野 修弘	田村		上四方固 1:02	○	32	相浦 佳斗	田村

【決勝】

No.	氏名	学校名	判定記号	決まり技 試合時間	判定記号	No.	氏名	学校名
9	杉山 海	田村		反則 3:54	○	32	相浦 佳斗	田村

【判定記号の見方】

○	一本勝ち	●	ゴールデンスコアにて一本勝ち
⊖	「技あり」で優勢勝ち	⊖	ゴールデンスコアにて「技あり」で優勢勝ち
⊕	「有効」で優勢勝ち	⊕	ゴールデンスコアにて「有効」で優勢勝ち
Ⓚ	同ポイントで指導差があり僅差勝ち	Ⓚ	ゴールデンスコアにて指導差があり僅差勝ち

【男子個人81kg級】

【準々決勝】

No.	氏名	学校名	判定記号	決まり技	判定記号	No.	氏名	学校名
				試合時間				
1	遠藤 公太	若商	○	大内刈		8	小柳 孝也	聖光
				2:29				
9	瀧澤 秀斗	田村	○	内股		15	木崎 良太	聖光
				0:46				
17	紺野 太聖	聖光	Ⓚ	僅差		24	遠藤 睦	昌平
				4:00				
25	小岬 海陸	若商		優勢	⊖	32	手塚 健太郎	田村
				4:00				

【準決勝】

No.	氏名	学校名	判定記号	決まり技	判定記号	No.	氏名	学校名
				試合時間				
1	遠藤 公太	若商	○	合わせ技		9	瀧澤 秀斗	田村
				3:25				
17	紺野 太聖	聖光		背負投	○	32	手塚 健太郎	田村
				0:46				

【決勝】

No.	氏名	学校名	判定記号	決まり技	判定記号	No.	氏名	学校名
				試合時間				
1	遠藤 公太	若商	Ⓚ	僅差		32	手塚 健太郎	田村
				4:00				

【判定記号の見方】

○	一本勝ち	●	ゴールデンスコアにて一本勝ち
⊖	「技あり」で優勢勝ち	●	ゴールデンスコアにて「技あり」で優勢勝ち
⊕	「有効」で優勢勝ち	●	ゴールデンスコアにて「有効」で優勢勝ち
⊗	同ポイントで指導差があり僅差勝ち	●	ゴールデンスコアにて指導差があり僅差勝ち

【男子個人90kg級】

【準々決勝】

No.	氏名	学校名	判定記号	決まり技	判定記号	No.	氏名	学校名
				試合時間				
1	渡辺 優	日東	○	払腰		7	原 神悟	光南
				0:44				
11	国分 裕輝	田村	○	袈裟固		16	長谷川 将士	若商
				3:11				
18	熊田 海星	田村		優勢	⊖	21	荒川 海渡	田村
				4:00				
25	阿部 拓朗	日東		優勢	⊖	32	徳永 淳	平工
				4:00				

【準決勝】

No.	氏名	学校名	判定記号	決まり技	判定記号	No.	氏名	学校名
				試合時間				
1	渡辺 優	日東	○	小外刈		11	国分 裕輝	田村
				1:24				
21	荒川 海渡	田村	⊖	優勢		32	徳永 淳	平工
				4:00				

【決勝】

No.	氏名	学校名	判定記号	決まり技	判定記号	No.	氏名	学校名
				試合時間				
1	渡辺 優	日東	⊗	僅差		21	荒川 海渡	田村
				4:00				

【判定記号の見方】

○	一本勝ち	●	ゴールデンスコアにて一本勝ち
⊖	「技あり」で優勢勝ち	⊕	ゴールデンスコアにて「技あり」で優勢勝ち
⊙	「有効」で優勢勝ち	⊗	ゴールデンスコアにて「有効」で優勢勝ち
⊘	同ポイントで指導差があり僅差勝ち	⊚	ゴールデンスコアにて指導差があり僅差勝ち

【男子個人100kg級】

【準々決勝】

No.	氏名	学校名	判定記号	決まり技	判定記号	No.	氏名	学校名
				試合時間				
1	遠藤 速門	田村	○	合わせ技 1:34		4	橋本 将輝	田村
9	渡部 夏樹	田村	○	上四方固 3:58		12	鈴木 貢大	聖光
13	坂本 雅史	昌平		優勢 4:00	⊖	18	藤田 裕介	日東
21	斉藤 大輔	田村		合わせ技 3:21	○	22	上田 将隆	光南

【準決勝】

No.	氏名	学校名	判定記号	決まり技	判定記号	No.	氏名	学校名
				試合時間				
1	遠藤 速門	田村	⊖	優勢 4:00		9	渡部 夏樹	田村
18	藤田 裕介	日東		合わせ技 3:35	○	22	上田 将隆	光南

【決勝】

No.	氏名	学校名	判定記号	決まり技	判定記号	No.	氏名	学校名
				試合時間				
1	遠藤 速門	田村	○	小外刈 2:09		22	上田 将隆	光南

【判定記号の見方】

○	一本勝ち	●	ゴールドスコアにて一本勝ち
◎	「技あり」で優勢勝ち	◎	ゴールドスコアにて「技あり」で優勢勝ち
⊖	「有効」で優勢勝ち	⊖	ゴールドスコアにて「有効」で優勢勝ち
⊗	同ポイントで指導差があり僅差勝ち	⊗	ゴールドスコアにて指導差があり僅差勝ち

【男子個人100kg超級】

【準々決勝】

No.	氏名	学校名	判定記号	決まり技	判定記号	No.	氏名	学校名
				試合時間				
1	谷 優馬	田村	○	合わせ技		4	小林 真土	田村
				2:03				
6	高橋 優斗	海星	○	内股		8	有賀 健祐	岩農
				0:38				
11	高崎 来夢	磐桜	⊗	僅差		12	高橋 秀求	光南
				4:00				
14	高野 憲資	田村		僅差	●	17	会川 瑞樹	平工
				4:58				

【準決勝】

No.	氏名	学校名	判定記号	決まり技	判定記号	No.	氏名	学校名
				試合時間				
1	谷 優馬	田村	○	合わせ技		6	高橋 優斗	海星
				2:52				
11	高崎 来夢	磐桜		合わせ技	○	17	会川 瑞樹	平工
				2:04				

【決勝】

No.	氏名	学校名	判定記号	決まり技	判定記号	No.	氏名	学校名
				試合時間				
1	谷 優馬	田村	○	袈裟固		17	会川 瑞樹	平工
				3:00				

【判定記号の見方】

○	一本勝ち	●	ゴールデンスコアにて一本勝ち
⊖	「技あり」で優勢勝ち	⊖	ゴールデンスコアにて「技あり」で優勢勝ち
⊕	「有効」で優勢勝ち	⊕	ゴールデンスコアにて「有効」で優勢勝ち
⊗	同ポイントで指導差があり僅差勝ち	⊗	ゴールデンスコアにて指導差があり僅差勝ち

【女子個人48kg級】

【準々決勝】

No.	氏名	学校名	判定記号	決まり技	判定記号	No.	氏名	学校名
				試合時間				
1	富塚 梨莉	喜桐桜	○	袈裟固		2	河西 美紅	光南
				2:58				
4	吉田 佳奈	学石	○	払腰		5	荘子 かすみ	磐農
				0:11				
6	金澤 綾音	学石	○	背負投		7	渡邊 日和	福商
				2:40				
9	齋藤 朱莉	学石		袈裟固	○	10	安藤 成海	日東
				0:46				

【準決勝】

No.	氏名	学校名	判定記号	決まり技	判定記号	No.	氏名	学校名
				試合時間				
1	富塚 梨莉	喜桐桜	⊖	優勢		4	吉田 佳奈	学石
				4:00				
6	金澤 綾音	学石		肩固	○	10	安藤 成海	日東
				3:52				

【決勝】

No.	氏名	学校名	判定記号	決まり技	判定記号	No.	氏名	学校名
				試合時間				
1	富塚 梨莉	喜桐桜	⊗	僅差		10	安藤 成海	日東
				4:00				

【判定記号の見方】

○	一本勝ち	●	ゴールデンスコアにて一本勝ち
⊖	「技あり」で優勢勝ち	⊕	ゴールデンスコアにて「技あり」で優勢勝ち
⊗	「有効」で優勢勝ち	⊙	ゴールデンスコアにて「有効」で優勢勝ち
⊘	同ポイントで指導差があり僅差勝ち	⊚	ゴールデンスコアにて指導差があり僅差勝ち

【女子個人52kg級】

【準々決勝】

No.	氏名	学校名	判定記号	決まり技 試合時間	判定記号	No.	氏名	学校名
1	吉田 晴香	喜桐桜	○	袈裟固 1:26		3	鈴木 桂子	磐巖
5	三浦 舞子	磐城		優勢 4:00	⊖	8	志賀 沙也香	双葉
9	柳葉 樹	磐桜	○	上四方固 1:50		12	渡辺 伶菜	福東
14	島田 想	磐巖		反則 1:34	○	16	薄井 香歩	学石

【準決勝】

No.	氏名	学校名	判定記号	決まり技 試合時間	判定記号	No.	氏名	学校名
1	吉田 晴香	喜桐桜	○	横四方固 2:35		8	志賀 沙也香	双葉
9	柳葉 樹	磐桜	○	合わせ技 2:20		16	薄井 香歩	学石

【決勝】

No.	氏名	学校名	判定記号	決まり技 試合時間	判定記号	No.	氏名	学校名
1	吉田 晴香	喜桐桜	⊕	優勢 5:24		9	柳葉 樹	磐桜

【判定記号の見方】

○	一本勝ち	◎	ゴールデンスコアにて一本勝ち
⊖	「技あり」で優勢勝ち	⊕	ゴールデンスコアにて「技あり」で優勢勝ち
⊕	「有効」で優勢勝ち	⊖	ゴールデンスコアにて「有効」で優勢勝ち
⊗	同ポイントで指導差があり優差勝ち	⊗	ゴールデンスコアにて指導差があり優差勝ち

【女子個人57kg級】

【準々決勝】

No.	氏名	学校名	判定記号	決まり技	判定記号	No.	氏名	学校名
				試合時間				
1	佐々木 愛	好間	○	上四方固		3	高久 みなみ	光南
				0:42				
5	星 百合子	葵		反則	○	7	田崎 美香	光南
				1:35				
8	滝嶋 日和	光南	○	上四方固		10	丹野 結佳	小名浜
				3:05				
13	宗像 莉奈	磐農		払腰	○	15	齋藤 舞	平工
				2:33				

【準決勝】

No.	氏名	学校名	判定記号	決まり技	判定記号	No.	氏名	学校名
				試合時間				
1	佐々木 愛	好間	○	大内刈		7	田崎 美香	光南
				0:10				
8	滝嶋 日和	光南		僅差	⊗	15	齋藤 舞	平工
				4:00				

【決勝】

No.	氏名	学校名	判定記号	決まり技	判定記号	No.	氏名	学校名
				試合時間				
1	佐々木 愛	好間	○	合わせ技		15	齋藤 舞	平工
				1:22				

【判定記号の見方】

○	一本勝ち	●	ゴールデンスコアにて一本勝ち
⊖	「技あり」で優勢勝ち	⊕	ゴールデンスコアにて「技あり」で優勢勝ち
⊙	「有効」で優勢勝ち	⊗	ゴールデンスコアにて「有効」で優勢勝ち
⊗	同ポイントで指導差があり僅差勝ち	⊘	ゴールデンスコアにて指導差があり僅差勝ち

【女子個人63kg級】

【準々決勝】

No.	氏名	学校名	判定記号	決まり技	判定記号	No.	氏名	学校名
				試合時間				
1	真壁 美里	喜桐桜	⊗	僅差 4:00		3	吉田 わかな	白東
5	田子 優楓	小名浜		上四方固 2:50	○	7	福本 奈菜恵	光南
8	佐藤 聖奈	光南	○	横四方固 1:19		10	岡部 麻季	好間
12	菅野 菜月	学石		内股 0:20	○	13	真田 百華	光南

【準決勝】

No.	氏名	学校名	判定記号	決まり技	判定記号	No.	氏名	学校名
				試合時間				
1	真壁 美里	喜桐桜	○	合わせ技 3:48		7	福本 奈菜恵	光南
8	佐藤 聖奈	光南		優勢 4:00	⊖	13	真田 百華	光南

【決勝】

No.	氏名	学校名	判定記号	決まり技	判定記号	No.	氏名	学校名
				試合時間				
1	真壁 美里	喜桐桜	⊖	優勢 4:00		13	真田 百華	光南

【判定記号の見方】

○	一本勝ち	●	ゴールデンスコアにて一本勝ち
⊖	「技あり」で優勢勝ち	⊕	ゴールデンスコアにて「技あり」で優勢勝ち
⊗	「有効」で優勢勝ち	⊙	ゴールデンスコアにて「有効」で優勢勝ち
⊘	同ポイントで指導差があり僅差勝ち	⊚	ゴールデンスコアにて指導差があり僅差勝ち

【女子個人70kg級】

【準々決勝】

No.	氏名	学校名	判定記号	決まり技 試合時間		判定記号	No.	氏名	学校名
				1	根本 愛生里				
3	望月 櫻	喜桐桜	⊖	優勢 4:00		4	関根 菜奈	福工	
5	佐野 結菜	好間	○	横四方固 2:05		6	小林 千紘	須賀川	
7	舟山 真由	保原		合わせ技 0:27	○	8	賀澤 夏海	喜桐桜	

【準決勝】

No.	氏名	学校名	判定記号	決まり技 試合時間		判定記号	No.	氏名	学校名
				1	根本 愛生里				
5	佐野 結菜	好間	●	4:37 背負投		8	賀澤 夏海	喜桐桜	

【決勝】

No.	氏名	学校名	判定記号	決まり技 試合時間		判定記号	No.	氏名	学校名
				1	根本 愛生里				

【判定記号の見方】

○	一本勝ち	●	ゴールデンスコアにて一本勝ち
◎	「技あり」で優勢勝ち	◎	ゴールデンスコアにて「技あり」で優勢勝ち
⊖	「有効」で優勢勝ち	⊖	ゴールデンスコアにて「有効」で優勢勝ち
⊗	同ポイントで指導差があり僅差勝ち	⊗	ゴールデンスコアにて指導差があり僅差勝ち

【女子個人78kg級】

【準々決勝】

No.	氏名	学校名	判定記号	決まり技	判定記号	No.	氏名	学校名
				試合時間				
2	滝崎 瑠夏	磐農		合わせ技	○	3	遠藤 葵	福北
				0:21				

【準決勝】

No.	氏名	学校名	判定記号	決まり技	判定記号	No.	氏名	学校名
				試合時間				
1	吉田 梨子	喜桐桜	○	袈裟固		3	遠藤 葵	福北
				0:41				
4	渡部 樹音	磐農		太外刈	○	5	佐藤 怜	日東
				1:34				

【決勝】

No.	氏名	学校名	判定記号	決まり技	判定記号	No.	氏名	学校名
				試合時間				
1	吉田 梨子	喜桐桜		袈裟固	○	5	佐藤 怜	日東
				3:06				

【判定記号の見方】

○	一本勝ち	●	ゴールデンスコアにて一本勝ち
⊖	「枝あり」で優勢勝ち	⊕	ゴールデンスコアにて「枝あり」で優勢勝ち
⊖	「有効」で優勢勝ち	⊕	ゴールデンスコアにて「有効」で優勢勝ち
⊕	同ポイントで指導差があり僅差勝ち	⊕	ゴールデンスコアにて指導差があり僅差勝ち

【女子個人78kg超級】

【準々決勝】

No.	氏名	学校名	判定記号	決まり技 試合時間	判定記号	No.	氏名	学校名
2	阿部 はるか	学石		棄権 — : —	○	3	成田 明日香	喜桐桜
4	紺野 眞子	原町	○	払腰 1:50		5	半谷 香純	磐農

【準決勝】

No.	氏名	学校名	判定記号	決まり技 試合時間	判定記号	No.	氏名	学校名
1	皆川 歩佳	海星	○	合わせ技 1:57		3	成田 明日香	喜桐桜
4	紺野 眞子	原町	⊖	優勢 4:00		6	鈴木 玲子	光南

【決勝】

No.	氏名	学校名	判定記号	決まり技 試合時間	判定記号	No.	氏名	学校名
1	皆川 歩佳	海星		僅差 4:00	⊕	4	紺野 眞子	原町